



UNIVERSITÄT
ZU KÖLN

WIRTSCHAFTS- UND
SOZIALWISSENSCHAFTLICHE
FAKULTÄT

ERSCHLIEßUNG NEUER ZIELGRUPPEN - ERFAHRUNGEN MIT DER EINFÜHRUNG EINES ENGLISCHSPRACHIGEN BACHELORSTUDIENGANGS

Referent:innen: Alice Oeter & Andreas Klöcker



Hamburg, 28.08.2024

1

DIE WISO-FAKULTÄT

- Gegründet 1901 als Handelshochschule
- Eine der größten Fakultäten für Wirtschafts- und Sozialwissenschaften in Europa
- EQUIS-Akkreditierung seit 2012
- Systemakkreditierung seit 2023
- Exzellenzcluster ECONtribute

109
Professor:innen

23
Studiengänge

8.500
Studierende

200+
Unternehmenspartnerschaften

160+
Internationale Partnerhochschulen



Hamburg, 28.08.2024

2

UNSER PORTFOLIO

7 Bachelorstudiengänge

- BWL
- VWL
- SOWI
- Gesundheitsökonomie
- Wirtschaftsinformatik
- **Management, Economics and Social Sciences (MES)**
- Lehramt
Wirtschaftswissenschaften

15 Masterstudiengänge

- International Management (CEMS MIM)
 - Accounting and Taxation
 - Corporate Development
 - Finance
 - Marketing
 - Supply Chain Management
 - Business Analytics and Econometrics
 - Economics
 - Economic Research
 - Gesundheitsökonomie
 - Information Systems
 - Politikwissenschaft
 - Social Research
 - Social and Economic Psychology
 - Wirtschaftspädagogik
- 5 Double Degree Programme

1 Executive MBA



AGENDA

I. Hintergrund und Motivation

Bedarfsermittlung, Zielgruppenanalyse, Strategische Ziele

II. Entwicklung des Bachelorstudiengangs

„Management, Economics and Social Sciences“ (MES)

Konzeptentwicklung, Curriculumdesign, Implementierung

III. Erste Erfahrungen und Performanzanalyse

Erfolgsfaktoren, Herausforderungen

IV. Ausblick

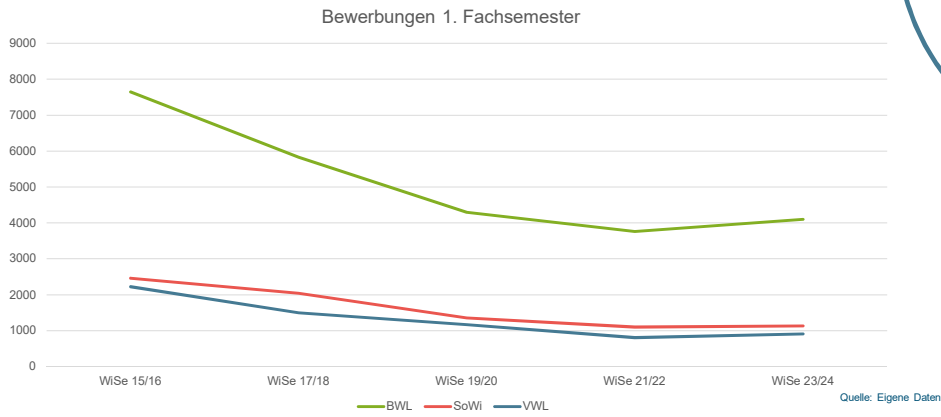
Zukunftsperspektiven, strategische Maßnahmen

V. Diskussion und Erfahrungsaustausch



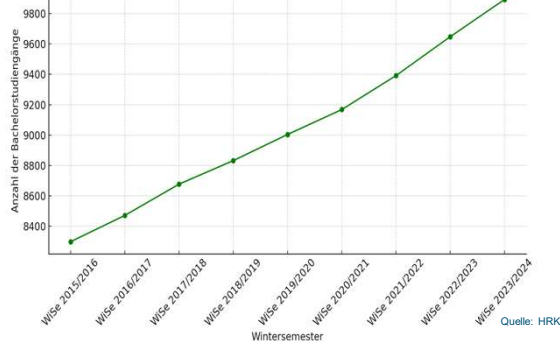
Bild: KI generiert

I. Hintergrund und Motivation Bedarfsanalyse

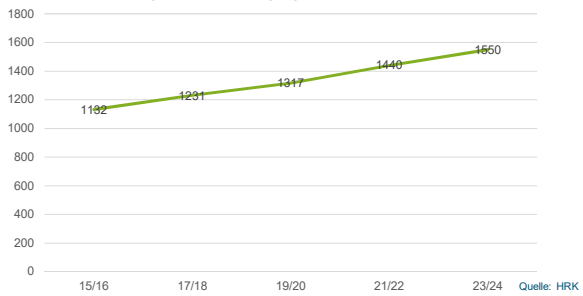


I. Hintergrund und Motivation Bedarfsanalyse

Entwicklung der Anzahl der Bachelorstudiengänge in Deutschland (WiSe 2015/2016 - WiSe 2023/2024)



Entwicklung Bachelorstudiengänge WiWi in Deutschland



I. Hintergrund und Motivation

Zielgruppenanalyse

Wertschätzung von Diversität

Erwartungen an die Ausbildung

Definition von Erfolg

Optimismus und Angst

Gen Z als neue Zielgruppe:




Bild: KI generiert

Today's Ideas. Tomorrow's Impact.

Hamburg, 28.08.2024

7

I. Hintergrund und Motivation

Strategische Ziele

Strategisches Ziel: wettbewerbsfähige Studienprogramme, die zur Fakultät passen

- Today's Idea, Tomorrow's Impact: Developing knowledge and people for a better world
- School's Values: PARTicipate
- EASE-Konzept
- Internationalisierung

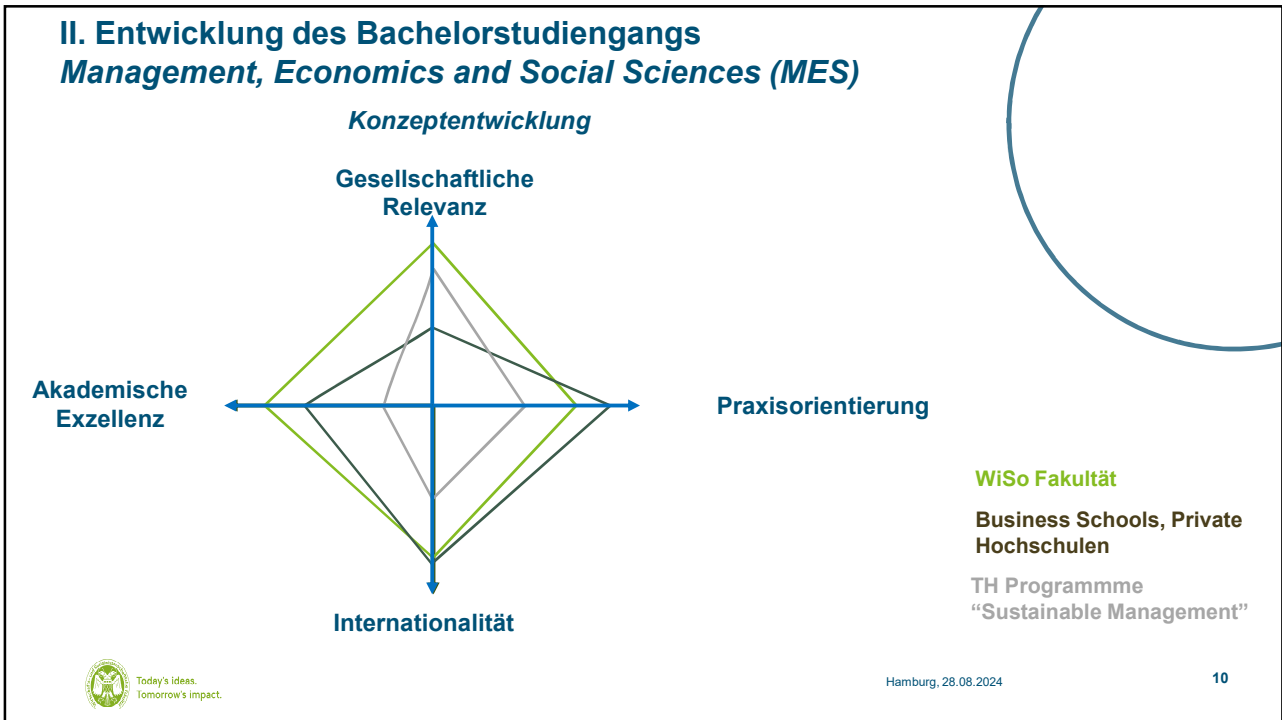
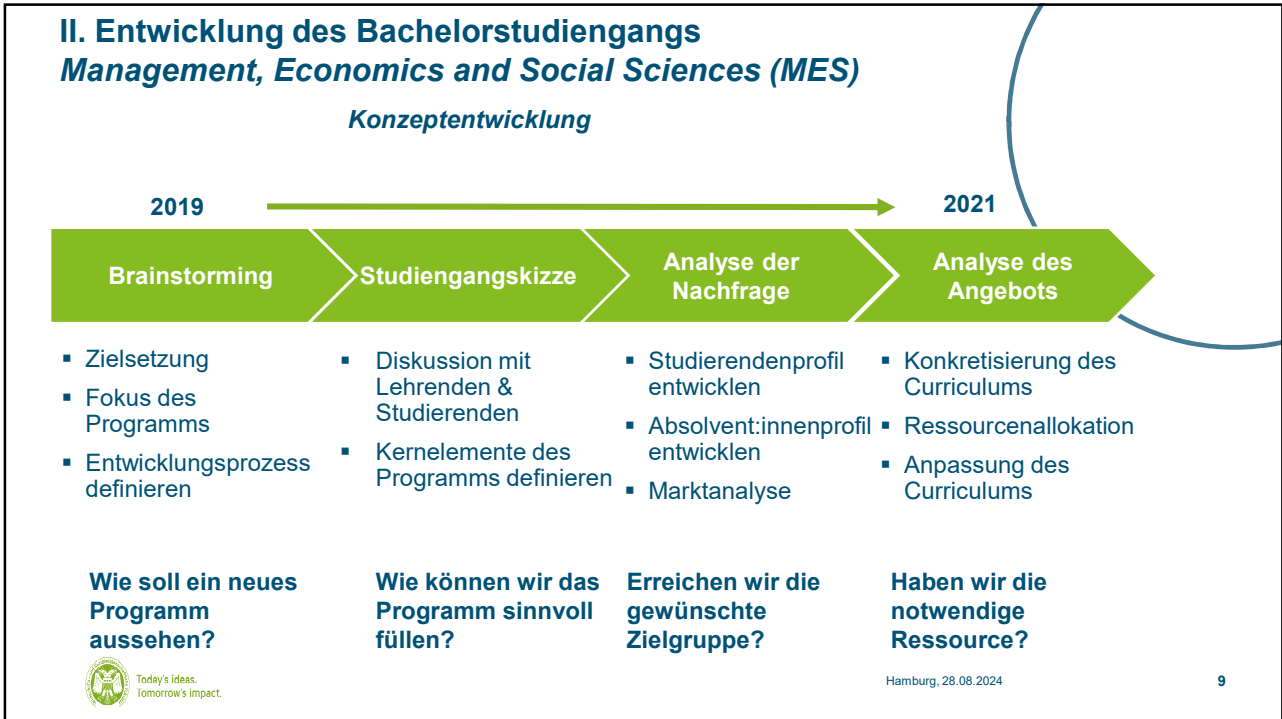


#wisovalues

Today's Ideas. Tomorrow's Impact.

Hamburg, 28.08.2024

8



II. Entwicklung des Bachelorstudiengangs *Management, Economics and Social Sciences (MES)*

Konzeptentwicklung

“alte” Bachelorprogramme:

- » Lehrsprache: Deutsch und Englisch
- » Auslandsemester: optional
- » Curriculum durch Disziplinen definiert
- » Qualifikationsziele: Fokus auf konsekutiver Master
- » Kohortengrößen: ca. 100-300



Management, Economics and Social Sciences:

- » Lehrsprache: Englisch
- » Auslandsemester: verpflichtend
- » Curriculum durch Themen definiert, interdisziplinär
- » Qualifikationsziele: Fokus auf Arbeitsmarkt + konsekutive Master
- » Kohortengröße: 40 (perspektivisch 80)



Hamburg, 28.08.2024

11

II. Entwicklung des Bachelorstudiengangs *Management, Economics and Social Sciences (MES)*

Konzeptentwicklung

Besondere Merkmale außerhalb des Curriculums:

- » Onboarding:
 - Entwicklung persönlicher Ziele
 - Entwicklung einer gemeinsamen Vision
- » Mentoring:
 - Alumni
 - Unternehmer:innen



Bild: KI generiert



Bild: KI generiert



Hamburg, 28.08.2024

12

II. Entwicklung des Bachelorstudiengangs Management, Economics and Social Sciences (MES)

Curriculumdesign

[Link Video](#)



Hamburg, 28.08.2024

13

II. Entwicklung des Bachelorstudiengangs Management, Economics and Social Sciences (MES)

Curriculumdesign

Phase 1

Create an understanding

Semester 1: Planet

Auswirkungen von Wirtschaft auf die Umwelt verstehen; Klimawandel diskutieren; erörtern, wie man ein soziales Unternehmen schafft

Semester 2: People

Lernen, wie Menschen Entscheidungen treffen, wie sich Märkte verhalten und was Veränderungen in Gesellschaften antreibt

Semester 3: Profits

Volkswirtschaften und Unternehmen verstehen, und wie man mit der digitalen Transformation umgeht.

Phase 2

Shape own profiles

Semester 4: Profiling (Cologne)

Entwickeln Sie Ihr eigenes Profil: Wählen Sie einen Schwerpunktbereich, z. B. Sozialpsychologie, Wirtschaft oder Soziologie, und erweitern Sie Ihr Wissen durch das universitätsweite Studium Integrale

Semester 5: Profiling (Abroad)

Wählen Sie eine Partneruniversität und erwerben internationale Erfahrung entsprechend Ihrem gewünschten Profil

Phase 3

Perform own projects

Semester 6: Projects

Entwickeln Sie zwei Projekte:

1. Ein Gruppenprojekt, bei dem Sie eine reale Problem lösen. Sie wenden das Gelernte an, arbeiten im Team und erleben, was es braucht, um etwas zu bewirken.
2. Eine Bachelorarbeit, bei der Sie auf Ihrem akademischen Wissen aufbauen, eigene Ideen entwickeln und den Weg für potenzielle Masterprogramme ebnen



Hamburg, 28.08.2024

14

II. Entwicklung des Bachelorstudiengangs *Management, Economics and Social Sciences (MES)*

Implementierung

My Idea, My Impact!

[Link Video](#)



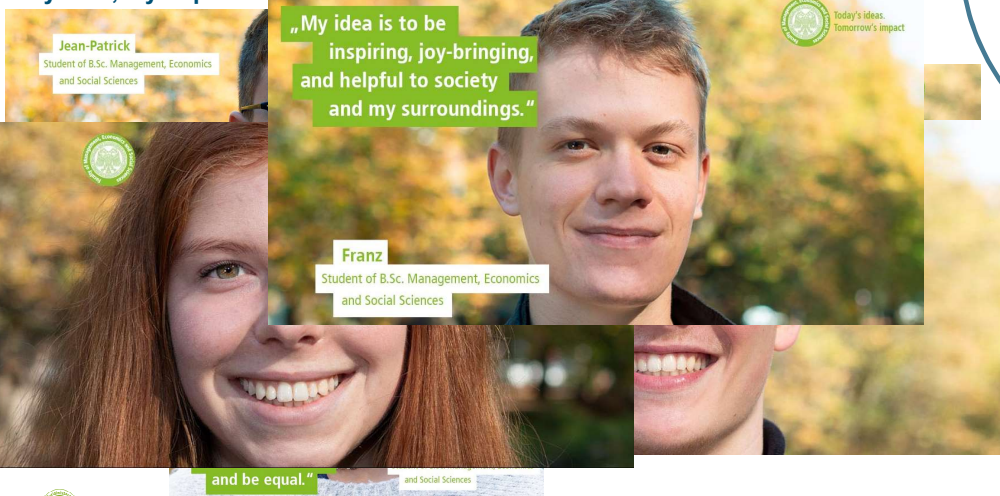
Hamburg, 28.08.2024

15

II. Entwicklung des Bachelorstudiengangs *Management, Economics and Social Sciences (MES)*

Implementierung

My Idea, My Impact!



Hamburg, 28.08.2024

16

III. Erste Erfahrungen und Performanzanalyse:

Erfolgsfaktoren



Bild: KI generiert

MES-Studierende sind durchschnittlich erfolgreicher als Bachelorstudierende anderer Programme an der Fakultät, gemessen an der erlangten Anzahl von Leistungspunkten

21/22: 16%
22/23: 23%
23/24: 21%



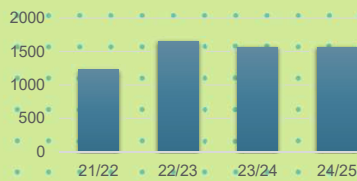
NC:
21/22:1,3
22/23:1,1
23/24:1,0

Studierendenfeedback



- Kleine Kohorte
- Interdisziplinarität
- Diversität
- Englischsprachigkeit

Bewerber:innen



Hamburg, 28.08.2024

III. Erste Erfahrungen und Performanzanalyse:

Erfolgsfaktoren

[Link Video](#)



Hamburg, 28.08.2024

III. Erste Erfahrungen und Performanzanalyse: Erfolgsfaktoren

Externe Wahrnehmung



Bachelor of Science (B.Sc.) in Management, Economics & Social Sciences | MES

Neu Studiengang

Designing and Managing Sustainable Change

In vielen Branchen stehen die Unternehmen vor enormen Herausforderungen und radikale Veränderungen sind unumgänglich - aber wir glauben an eine positive Zukunft! Unser neuer Bachelor-Studiengang **Management, Economics & Social Sciences | MES** ermöglicht es Dir, Dich mit drängenden gesellschaftlichen Fragen wie Klimawandel, Demographie, Ungleichheit und digitale Transformation kreativ und lösungsorientiert auseinanderzusetzen. Unter dem Motto "Designing and Managing Sustainable Change" wirst Du dazu ausgebildet die globalen unternehmerischen Herausforderungen zu meistern.

Dieser englischsprachige Studiengang beinhaltet ein **verpflichtendes Auslandsstudium** sowie eine **mehrmontige Praxisphase**, in der Du zwei Praktika im In- und Ausland absolvieren oder Gründungsvorhaben vorantreiben kannst.

Daten & Fakten zum Bachelorstudium in Management, Economics & Social Sciences

Abschluss: Bachelor of Science (B.Sc.)
Regelstudienzeit: 8 Semester (4 Jahre)
ECTS-Punkte: 240
Kurssprache: Englisch
Sprachkenntnisse: Gute Englischkenntnisse erforderlich
Studienbeginn: Fall (September)
Fachbereich: Wirtschaftswissenschaften
Inhalte: Interdisziplinarität aus Management, Wirtschaft, Psychologie und anderen Sozialwissenschaften
Internationalität: verbindliches Auslandssemester
Praxis: zwei Praktika im In- und Ausland oder eigenes Gründungsvorhaben umsetzen
Semesterbeitrag: 7.200 €

Neu Studiengang



III. Erste Erfahrungen und Performanzanalyse: Herausforderungen

Ressourcen



Internationalisierung



Strukturen



Studierendenfeedback



Akzeptanz



Mental Health



Bild: KI generiert

Hamburg, 28.08.2024

20

IV. Ausblick:

Zukunftsperspektiven

» Skalierung des Programms



» Weiterentwicklung des Curriculums



» Workload/ Überlastung



» Internationalisierung



Bild: KI generiert



Today's ideas.
Tomorrow's impact.

Hamburg, 28.08.2024

21

IV. Ausblick:

Strategische Maßnahmen

» Englischsprachige Bachelorprogramme



» Themenfokus vs. Disziplin



» Kohortengrößen



Bild: KI generiert



Today's ideas.
Tomorrow's impact.

Hamburg, 28.08.2024

22

V. Diskussion und Erfahrungsaustausch

1. Haben Sie selbst ähnliche Erfahrungen mit Ihren Studiengängen?
2. Welche Herausforderungen und Hindernisse sehen Sie als gravierend für den Erfolg von Studiengängen an?
3. Gibt es Ideen oder *best practices*, um diese Herausforderungen zu überwinden?



Bild: KI generiert



Today's ideas.
Tomorrow's impact.

Hamburg, 28.08.2024

23



UNIVERSITÄT
ZU KÖLN

WIRTSCHAFTS- UND
SOZIALWISSENSCHAFTLICHE
FAKULTÄT

VIELEN DANK FÜR IHRE AUFMERKSAMKEIT!



Hamburg, 28.08.2024

24