



PIASTA Welcome Week

---

# Wie funktioniert Studieren?

## Schreib uns in den Chat:

1. Welches Studienfach studierst du?
2. Von wo schaust du gerade zu?



Copyright: UHH/vonWieding

# Wie funktioniert Studieren?

1. Was kommt zu Beginn des Studiums auf dich zu?
2. Wie gestaltet sich das Semester?
3. Welche Veranstaltungsformen gibt es?
4. Welche Prüfungsformen gibt es?
5. Wie ist ein Studiengang aufgebaut?
6. Was bedeutet Studieren?
7. Wie kannst du dein Studium aktiv gestalten?
8. Wer hilft wann und wo weiter?



Copyright: UHH/Wohlfahrt



# 1. Was kommt zu Beginn des Studiums auf dich zu?

# Schreib uns in den Chat:

1. In zwei Wochen sind die ersten Vorlesungen. Was denkst du findet in den zwei Wochen vor Studienbeginn noch statt?



Copyright: UHH/Dichant

# Was kommt zu Beginn des Studiums auf dich zu?



# OE - Orientierungseinheit

- Wichtige Infos für dein Fach
- STINE
- Prüfungsordnung und FSB
- Kurswahl mit Tutor:innen

Wann findet deine OE statt?

Abkürzung:

[www.uni-hamburg.de/oe](http://www.uni-hamburg.de/oe)

Oder:

<https://www.uni-hamburg.de/campuscenter/studienorganisation/erstsemester.html>

# Beispiel OE - Erziehungswissenschaft

07.10.24 – 11.10.24	Montag	Dienstag	Mittwoch	Donnerstag	Freitag
<b>Beginn der Angebote</b>  <b>täglich ab 10 Uhr</b>	<u>10:00 – 12:00 Uhr</u> Auftaktveranstaltung im Audimax (MoMo)	Gruppenzeit (inklusive Pausen)	Fachbereichstag/Nebenfachberatung  Informationen zu den gewählten Unterrichtsfächern	Gruppenzeit  Fachbereichstag/Nebenfachberatung  Lehramt an Grundschulen → Unterrichtsfach III Infos und Beratung	Gruppenzeit Infos rund um das Studium  Beratung durch TutorInnen
	Gruppenzeit, Kennenlernen und Mittagessen		Unterrichtsfach I Infos und Beratung	Fachvernetzung  Wahlhilfe mit den TutorInnen	
	Campustour	Beratung durch TutorInnen	Unterrichtsfach II Infos und Beratung	<u>16:00 Uhr</u> StINe-Deadline → Kurswahlen	Stadtrallye Hamburg  anschließend Siegerehrung im Fakultätsgebäude
	Gemeinsamer Ausklang und Vernetzung untereinander	PubQuiz	ggf. Wahlhilfe-Angebote mit den TutorInnen	Verschiedene gesellige Aktivitäten Vernetzung und Kennenlernen	Gemeinsamer Ausklang
			<u>ab ca. 18:00 Uhr</u> <b>OE-MittNight</b> verschiedene Angebote  Ab 21:00 Uhr Kiezabend		





## 2. Wie gestaltet sich das Semester

Mehr Infos zum  
 Anmeldeprozedere  
 findest du auf [Stine](#)

## Zeitplan – Übersicht

Welcome Week	Orientierungseinheit (OE)	Anmeldung zu Kursen	Semesterstart	Ferien	Semesterferien/Vorlesungsfreie Zeit
30.09.24-04.10.24	07.10.2024-11.10.2024	<b>Erstsemester</b> 07.10. 9 Uhr bis 10.10. 16 Uhr  <b>Ummeldung:</b> 14.10. 9 Uhr bis 24.10. 13 Uhr	<b>WiSe 2024</b> 01.10.24 – 31.03.25  <b>Vorlesungszeit</b> 14.10.24- 01.02.25	<b>Weihnachtsferien:</b>  21.12.24- 05.01.25	02.02.25 – 31.03.25

# Wie gestaltet sich das Semester?

## Vorlesungszeit

- wöchentliche Veranstaltungen und Blockveranstaltungen
- Vor- und Nachbereitung der Kurse
- Arbeit in Lerngruppen
- Erstellen von Studienleistungen
- Prüfungsvorbereitung und Prüfungen

## Vorlesungsfreie Zeit

- Keine Lehrveranstaltungen/Kurse
- Zeit für Praktika
- Zeit für Hausarbeiten
- Evtl.: Prüfungen (unterscheidet sich je nach Fakultät)



## 3. Welche Veranstaltungsformen gibt es?

# Welche Veranstaltungsformen gibt es?

## Wöchentliche Veranstaltungen

- 90min, 1x in der Woche
- Vorlesungen
- Seminare
- Übungen, Tutorien, Laborzeiten..

## Blockveranstaltungen

- Einzeltermine im Semester verteilt
- Mehrere Stunden am Stück

# Welche Veranstaltungsformen gibt es?



Copyright: UHH/Dichant

## Vorlesung

- Viele Studierende
- Hörsaal/ digital
- Professor:innen
- Klausur



Copyright: UHH/vonWieding

## Seminar

- Ca. 10-30 Studierende
- Wissenschaftliche Mitarbeitende
- Gruppenarbeit
- Referate
- Hausarbeit



Copyright: UHH/Dingler

## Übung/Tutorium/Labor

- Ca. 10-25 Studierende
- Begleitend zu anderen Kursen
- Tutor:innen
- Übungen zur Vertiefung

# Zeitangaben an der Uni

12:00  
s.t.

s.t.= lat.: „sine tempore“

Beginn ohne akademisches Viertel, zur vollen Stunde

12 Uhr s.t.  
= 12:00 Uhr

12:00  
c.t.

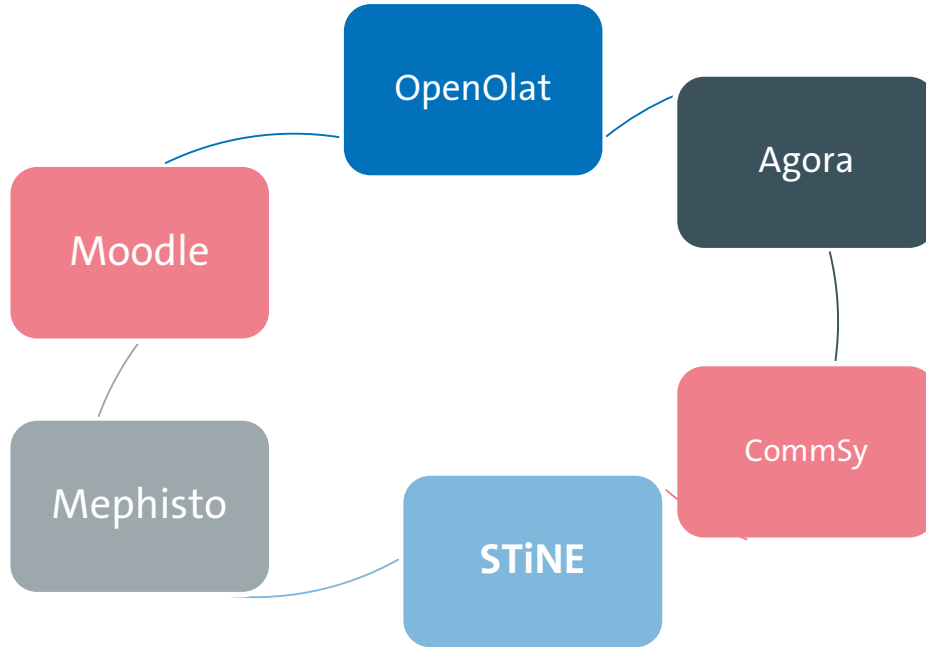
c.t.= lat.: „cum tempore“

Beginn mit akademischen Viertel, 15min nach der vollen Stunde

12 Uhr c.t.  
= 12:15 Uhr



Copyright: UHH/PIASTA



UNIVERSITÄT HAMBURG | INFOS | KURSE | GRUPPEN | KATALOG | AUTORENBEREICH | FRAGENPOOL | MEHR

Meine Kurse | Katalog

Favoriten | In Vorbereitung | Aktiv | **Beendet** | Suchen

6 Einträge

Friedensbildung/Peacebuilding - Grundlagen und Fallbeispiele  
 mit Nils Zurawski  
 Dieser Kurs wurde beendet  
 Infoseite | **Starten**

Landeskunde Brasil  
 Dieser Kurs wurde beendet  
 Infoseite | **Starten**

Latin America: Democracy and Conflict in a Comparative Political Perspective

24-105.26 Latin America

- Syllabus
- Introduction**
- Module 1
- Module 2
- Module 3
- Module 4
- Module 5
- Module 6
- News & updates
- Forum modules

### Introduction

In this first session, we provide a general introduction to Latin America as a region and outline some of the main aspects of the historical background of the region.

The session comprises the presentation (PPT file attached) and the reading of Dawson, Alejandro (2011), Latin America Since Independence: A History with Primary Sources, New York: Routledge, Pp. 1-21.

Suchen

Introduction

Name	Anzeigen	Größe	Geändert	Lizenz
Dawson_latin_2011-america_since_independenc-selection+(1).pdf	Öffnen	1.8 MB	05.04.21, 18:35	Keine Lizenz
Introduction+Latin+America.pptx	Öffnen	112.4 MB	05.04.21, 23:42	Keine Lizenz

Herunterladen





## 4. Wie ist ein Studiengang aufgebaut?

# Wie ist ein Studiengang aufgebaut?

## FSB (Fachspezifische Bestimmungen)

- Studienaufbau
- Modulbeschreibungen
- Berechnung der Noten

## Prüfungsordnung

- Regelstudienzeit
- Anerkennung von Leistungen
- Zulassung zu Prüfungen
- Abschlussarbeit etc.

# Wie ist ein Studiengang aufgebaut?



## Module

- Pflichtmodule
- Wahlpflichtmodule
- Mehrere Lehrveranstaltungen + Prüfungen
- 1 oder 2 Semester



## Wahlbereich

- Ergänzung der vorgesehen Lehrveranstaltungen



## Leistungspunkte (ECTS)

- LP
- Credit Points
- ECTS
- 1LP = ~30 Stunden Arbeitsaufwand (Teilnahme, Prüfungsvorbereitung etc.)

# FSB Studienplan

## Beispiel: BA Sozialökonomie

SWS:  
Semesterwochenstunden  
LP: Leistungspunkte

2 SWS= 1,5 h pro Woche

1LP= Zeitaufwand von 30  
Stunden

Studienplan					
1. Semester	2. Semester	3. Semester	4. Semester	5. Semester	6. Semester
<b>Einführungsmodule</b> 30 LP  10 SWS   10 SWS		<b>Methoden der Sozialökonomie</b> 12 LP  4 SWS   4 SWS		<b>Module im Schwerpunktfach</b> 30 LP	<b>Abschlussmodul</b> 12 LP
<b>Quantitative Methodenmodule</b> 18 LP  7 SWS   7 SWS		<b>Aufbaumodule im Schwerpunktfach</b> 30 LP  8 SWS   12 SWS			
<b>Allgemeines Wahlpflichtmodul</b> 12 LP  4 SWS   4 SWS		<b>Interdisziplinäre Aufbaumodule</b> 36 LP  8 SWS   4 SWS   4 SWS   8 SWS			



## 5. Welche Prüfungsformen gibt es?

# Welche Prüfungsformen gibt es?

**Schreib uns in den Chat:**

Welche Prüfungsformen kennst du aus der Schule/ Ausbildung/ vorherigem Studium?



Copyright: UHH/vonWieding

# Welche Prüfungsformen gibt es?

## Studienleistung

- nicht benotet
- z.B.: Referate, Portfolios, kleinere schriftliche Arbeiten

## Prüfungsleistung

- benotet
- Klausuren, mündliche Prüfungen, Hausarbeiten

Informiere dich rechtzeitig über die **formalen Vorgaben** (Fristen, Zitierweise etc.)!  
Mehr Informationen dazu findest in den *Prüfungs- und Studienordnungen* deiner Fakultät und in deinem *Stine-Konto*!

# Welche Prüfungsformen gibt es?



## Klausur

- Meist am Ende von Vorlesungen
- Multiple-Choice
- Schriftliche Aufgaben



## Hausarbeit

- Erarbeitung eines bestimmten Themas
- Absprache in der Sprechstunde!
- Fragestellung & Literaturrecherche
- Abgabefrist
- Wissenschaftliches Arbeiten/Schreiben



## Mündliche Prüfung

- Vereinbartes Thema
- Fragen/Gespräch
- Dauer: z.B. 15-30 Minuten



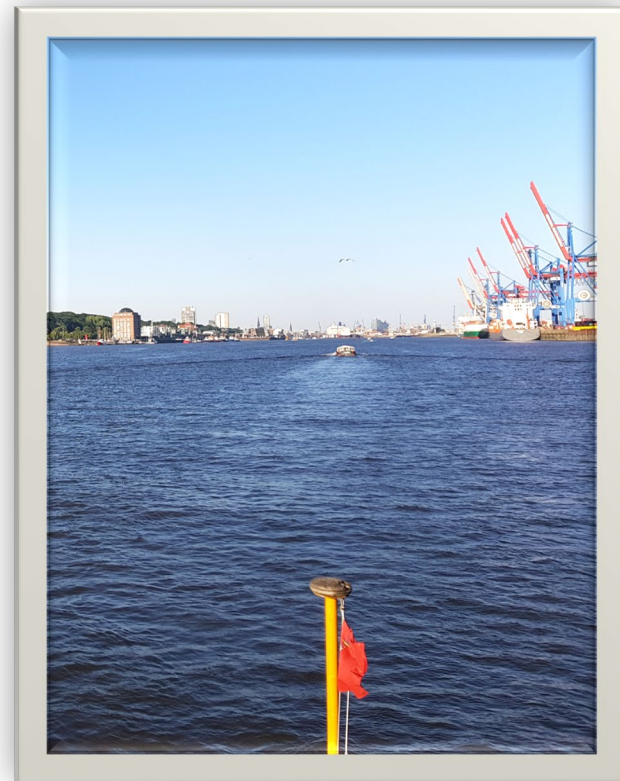


## 6. Was bedeutet Studieren?

## Mentimeter:

1. Was bedeutet studieren für dich?

2. Worauf freust du dich im ersten Semester?

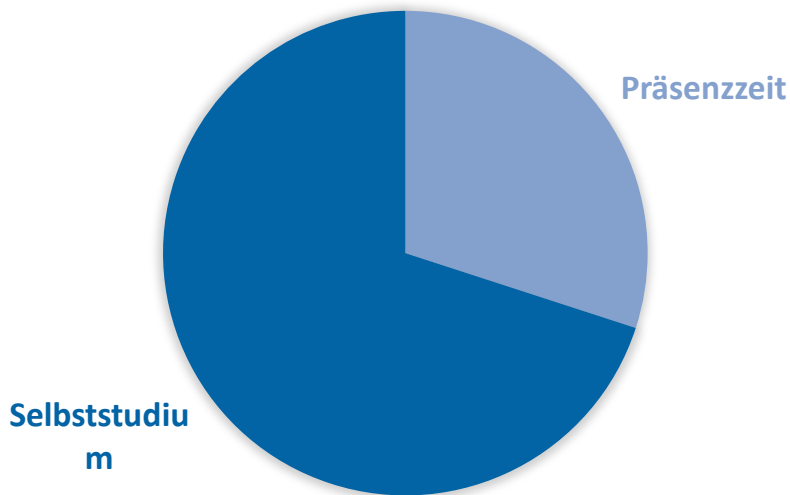


# Was bedeutet Studieren?

## Selbststudium

(Literatur-)recherche  
Vor- und Nachbereitung  
Prüfungsvorbereitung  
Vertiefung von Themen  
Lektüre

## WORKLOAD FÜR DEINE KURSE:



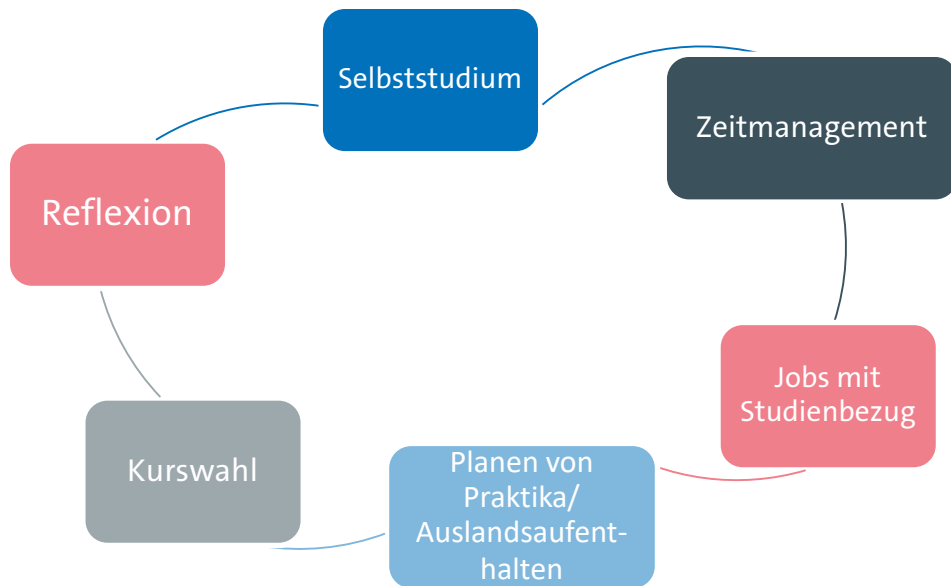
## Präsenzzeit

Seminare, Vorlesungen,  
Tutorien ....  
Gruppenarbeit  
Praktika, Laborzeiten



## 7. Wie kannst du dein Studium aktiv gestalten?

# Wie kannst du dein Studium aktiv gestalten?



## Reflexion des Studiums – Ziele definieren

Es ist gut, wenn dir deine Ziele und deine Motivation klar sind.

Dafür kannst du dich immer wieder fragen:

Was macht mir an meinem Studium Spaß?

Welche Kompetenzen möchte ich erwerben?

Was kann ich tun, um meine Ziele zu erreichen?

**Schreib uns im Chat:**

Was erwartest du von deinem Studium?

Warum hast du dein Fach gewählt?

Was ist dir neben dem Studium wichtig, um eine erfolgreiche Studienzeit zu haben?

- Freitag, 04.10.2024  
10:00 Uhr auf Deutsch
- Anmeldung über UHH Join

## Zeitmanagement – ein paar Tipps

- **Wichtig:** Semesterplanung! Welche Pflichten/Termine gibt es? Welche eigene Gestaltung möchtest du unterbringen?
- Mach dir einen Plan und überlege, was du in welcher Reihenfolge lernen/erledigen willst.
- Setz dir Wochen- und Tagesziele – Sei realistisch, überfordere dich nicht!
- Finde eine für dich passende und gesunde Tages- und Wochenroutine!
- Fertige deine Notizen direkt in der Vorlesung/Seminar an und bereite sie im Anschluss nach
- Formuliere wesentliche Aussagen von Texten direkt nach der Lektüre
- Das Schreibzentrum bietet dazu hilfreiche Workshops und Beratungsangebote an

- Freitag, 04.10.2024  
13:00 Uhr auf Deutsch
- Anmeldung über UHH Join

# Hilfen zum Zeitmanagement und zur Reflexion

## Literatur:

Bastian, Jasmin/ Groß Mlynek, Lena (2018): *Lerntechniken und Wissensmanagement: Wissen erwerben, speichern und verwerten*, Konstanz: UVK.

Sutoris, Martin (2018): *Der Uni-Coach. So kommst du entspannt, motiviert und erfolgreich durch dein Studium*, Berlin: Springer Verlag.

[Studienwissen: Tipps für Erfolg im Studium | e-fellows.net](#)

## Podcasts:

[Podcasts | Tipps auf Augenhöhe \(tipps-auf-augehoehe.de\)](#)

[Podcast-Empfehlungen für Studierende - Studis Online \(studis-online.de\)](#)

[Studium mit Rückenwind \(podomatic.com\)](#)



# Hilfen zum Zeitmanagement und zur Reflexion

**Kooperationsprojekt von PIASTA:**

StudienPerspektiven Blog:

<https://studienperspektiven.check.uni-hamburg.de/>

**Extracurriculare (freiwillige) Workshops** an der Fakultät und bei zentralen Einrichtungen – in STiNE und UHH Join



## 7. Wer hilft wann und wo weiter?

# Wer hilft mir weiter?



# Hast du ein Event in der Welcome Week verpasst? Kein Problem!

Auf der [PIASTA Welcome-Week-Seite](#) findest du alle wichtigen Infos zum Herunterladen:

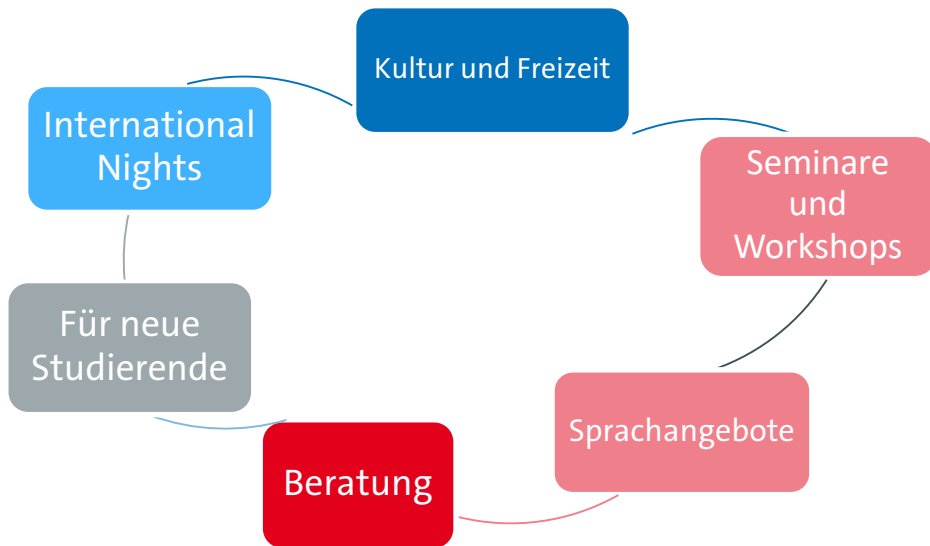
- Online-Campusführung
- [To-dos für neue Studierende : PIASTA : Universität Hamburg \(uni-hamburg.de\)](#)
- Präsentationsfolien aller Online-Veranstaltungen der PIASTA Welcome Week. Unter anderem:
  - Wer, wo, was? – kleiner Wegweiser für die Uni
  - Arbeiten neben dem Studium – was musst du wissen?
  - Wissenschaftliches Schreiben im Studium – Tipps vom Schreibzentrum
  - ...
- PIASTA Tour Guides
  - Campus Tour (Von-Melle-Park)
  - HH by Night Touren (u.a. St. Pauli, Sternschanze)



Copyright: UHH/PIASTA

# Wir freuen uns auf dich!

## Die PIASTA-Angebote während des Semesters:



Copyright: UHH/PIASTA

[Mehr Infos und Anmeldung unter: UHH JOIN](#)

# Wie kannst du mit uns in Kontakt bleiben?

## PIASTA on Instagram

- Eindrücke von unseren Veranstaltungen
- PIASTA news



[instagram.com/piastauhh](https://www.instagram.com/piastauhh)



## PIASTA website

- Übersicht über alle Veranstaltungen und Beratungsangebote
- Über [UHH-Join](#) kannst du dich für unsere Veranstaltungen anmelden

## Newsletter

- Informationen über interkulturelle Lernangebote
- Jobangebote für Student: innen
- Informationen über PIASTA-Veranstaltungen

[Registriere  
dich hier](#)

# Dein Feedback – Online Umfrage zur Welcome Week

- Wir geben uns viel Mühe, die Veranstaltungen für dich zu planen und freuen uns über deine Meinung und dein Feedback.
- Unser Team verteilt euch bei Präsenzveranstaltungen den QR-Code für die Umfrage: Wenn du zum letzten Mal in der Woche an einer Veranstaltung teilnimmst – gib uns danach Feedback, wie die Woche für dich war!
- Kein QR-Code, kein Problem: Am Ende der Welcome Week erhältst du auch eine E-Mail mit dem Link zur Online-Umfrage.
- Bitte nimm dir nach deiner letzten Veranstaltung am Ende der Woche ein paar Minuten Zeit, um die Welcome Week Umfrage zu beantworten!

Vielen Dank!



## Schreib uns in den Chat:

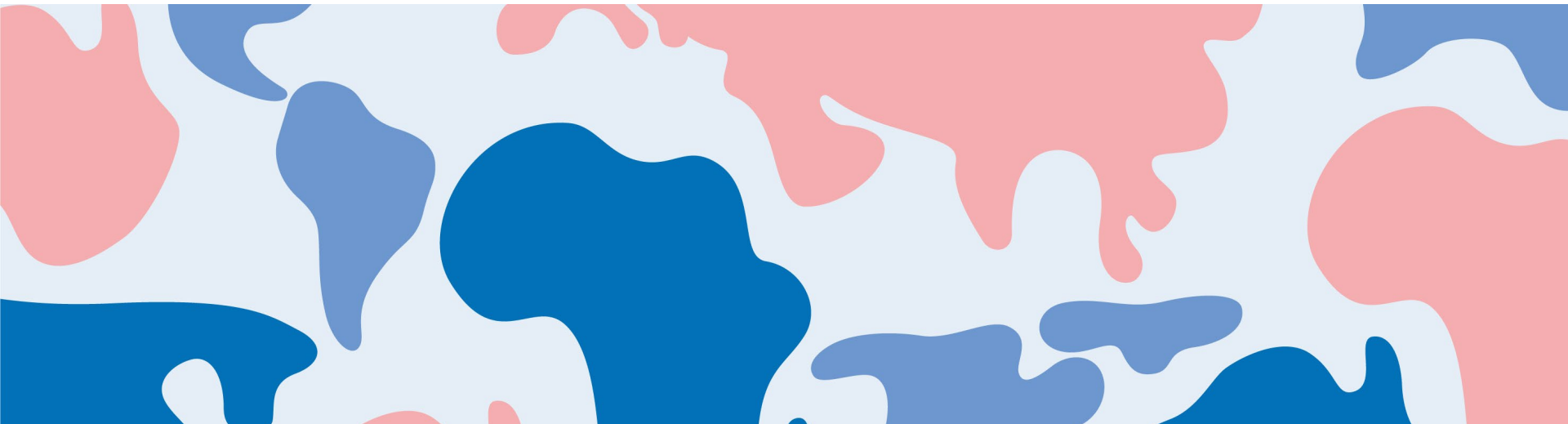
Was war dein  
Highlight bisher in  
der Welcome  
Week?

Welche  
Veranstaltungen  
haben dir  
besonders  
gefallen?



Copyright: UHH/Esfandiari





Vielen Dank für deine Aufmerksamkeit!

---

**Zeit für Fragen 😊**