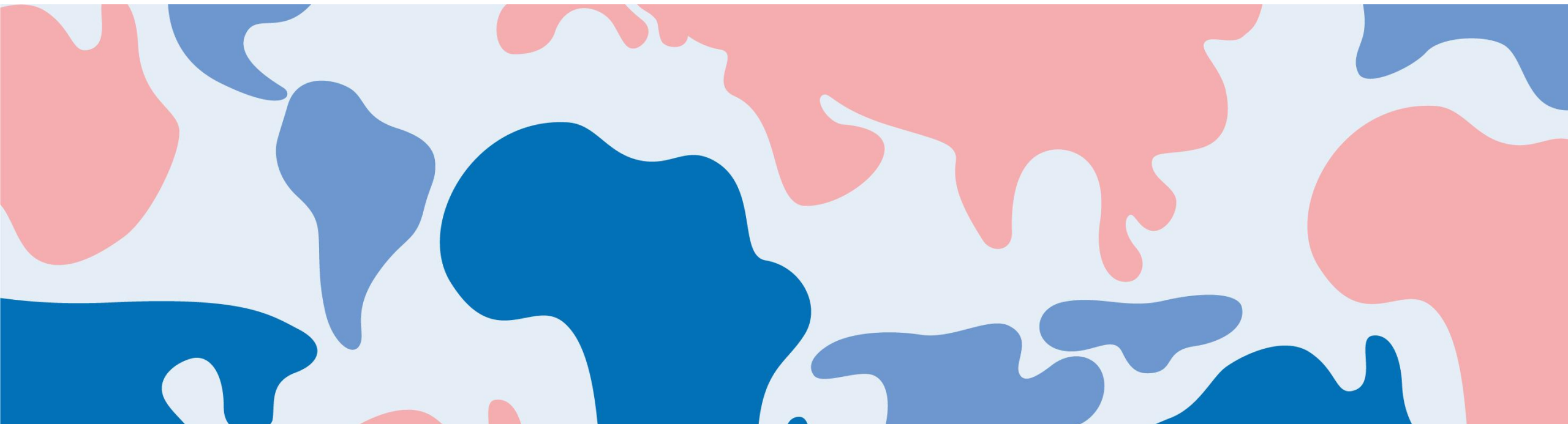




Universität Hamburg

DER FORSCHUNG | DER LEHRE | DER BILDUNG



PIASTA Welcome Week | Opening

Welcome to the University of Hamburg!

Willkommen an der Universität Hamburg!

Opening Event

1. Introductions
2. Where can you find answers to your questions?
3. What do you need to know about Welcome Week?
4. What is PIASTA?
5. Time for questions

Eröffnung

1. Vorstellung
2. Wo findest du Antworten auf deine dringlichsten Fragen?
3. Was ist wichtig zu wissen für die Welcome Week?
4. Was ist PIASTA?
5. Zeit für Fragen



The opening session will be in English and German 😊

- We would like to welcome all of you—students from Hamburg, other parts of Germany, and all over the world—at a single event.
 - We will speak English and show the slides in both English and German, kind of like subtitles 😊
 - Naturally, you can ask questions or comment in English or German!
- Wir möchten euch alle – Studierende aus Hamburg, aus anderen Teilen Deutschlands und aus der ganzen Welt – gemeinsam in einer Veranstaltung willkommen heißen!
 - Wir werden Englisch sprechen und die Folien sowohl auf Englisch als auch auf Deutsch zeigen, sozusagen als Untertitel 😊
 - Natürlich könnt ihr Fragen sowohl auf Deutsch oder auf Englisch stellen!

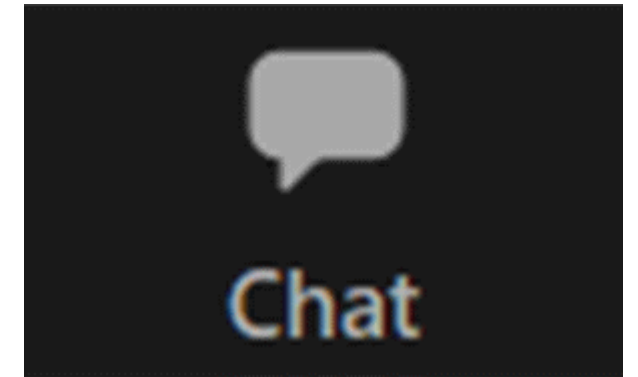
How will we be using Zoom?

To ask questions about the session,
Please send your questions
at the end of the presentation.
Please use the chat.

**Don't worry—we'll have time for
your questions at the end of the
session.**

Fragen zum Vortrag: Bitte stelle
uns deine Fragen am Ende des
Vortrags. Nutzt dafür bitte den
Chat.

**Keine Sorge – wir finden Zeit für
deine Fragen am Ende des Vortrags**





1. Introductions / Vorstellung

Who we are / Das sind wir—PIASTA Welcome Team

Anne Nguyen,
Staatsexamen in Medizin
Welcome Week Coordinator

Max Reinhardt,
MSc in Politics, Economics, Philosophy
Welcome Week Coordinator



Tell us about yourself!

- Where are you watching from?
 - **WRITE US IN THE CHAT!**
- Which faculty are you in?
 - **WRITE US IN THE CHAT!**
- Wo schaust du dir gerade diese Eröffnung an?
 - **SCHREIB UNS IM CHAT!**
- An welcher Fakultät wirst du studieren?
 - **SCHREIB UNS IM CHAT!**



Copyright: UHH/PIASTA

Official Welcome

Courtney Peltzer-Hönicke

- Head of Department, International Affairs

2. Where can you find answers to your most urgent questions? // Wo findest du Antworten auf deine dringlichsten Fragen?



Copyright: UHH/PIASTA

Welcome activities at Universität Hamburg

- This week (30.09. – 04.10):
 - *PIASTA WELCOME WEEK*
- Next week (07.10. – 11.10.):
 - *DEPARTMENTAL ORIENTATION MODULES (OES)*
- Semester start: 01.10.24
- Lecture period start: 14.04.24

- Diese Woche (30.09-04.10):
 - *PIASTA WELCOME WEEK*
- Nächste Woche (07.10. – 11.10.):
 - *ORIENTIERUNGSEINHEITEN (OES) DER FACHBEREICHE*
- Semesterbeginn: 01.10.24
- Beginn Vorlesungszeit: 14.04.24



Copyright: UHH/Shell

PIASTA Welcome Week at the University of Hamburg

- General information for students
- Orientation at University of Hamburg
- Just about everything students need to know
- <https://www.uni-hamburg.de/en/piasta/welcome-buddy.html>
- **Note:** AStA (Allgemeiner Studierendenausschuss) also hosts a welcome week!

- Allgemeine Infos für Studierende
- Orientierung an der Uni und in Hamburg
- So ziemlich alles, was Studierende wissen müssen
- www.uni-hamburg.de/welcome
- **Hinweis:** Auch der AStA (Allgemeiner Studierendenausschuss) bietet eine Welcome Week an



Copyright: UHH/Shell

Orientation Modules (OEs)

- Information about your specific programs
- Courses, course schedules, classmates
- Everything you need to know for your degree program (e.g., specialist and departmental libraries)
- <https://www.uni-hamburg.de/en/campuscenter/studienorganisation/erstsemester/orientierungseinheiten.html>

- Infos zu deinem Studiengang
- Kurswahl, Stundenplan, Kommiliton:innen
- Alles, was für ´deinen Studiengang wichtig ist (z.B. Fach- und Bereichsbibliotheken)
- www.uni-hamburg.de/oe

Copyright: UHH/PIASTA

Orientation Modules (OEs)

Procedure:

- This varies depending on the degree program—inform yourself!
- You might have to register (especially if a module is conducted digitally).
- Alternatively, attend the welcome event on the first day of the OE—typically, you will be assigned to an OE group.
- Usually, there is a fixed weekly program led by two OE tutors that you can attend with a group of other first-semester students.

Ablauf:

- Unterschiedlich je nach Studiengang – informiere dich
- Entweder mit Anmeldung (vor allem, wenn es digital läuft)
- Oder du nimmst einfach an der Begrüßungsveranstaltung am ersten OE-Tag teil und wirst in eine OE-Gruppe eingeteilt.
- Meistens: Festes Wochenprogramm, an dem du gemeinsam in einer Gruppe anderer Erstsemester, begleitet von 2 OE-Tutor:innen teilnimmst.

Example OE - Erziehungswissenschaften

07.10.24 – 11.10.24	Montag	Dienstag	Mittwoch	Donnerstag	Freitag
Beginn der Angebote täglich ab 10 Uhr	<u>10:00 – 12:00 Uhr</u> Auftaktveranstaltung im Audimax (MoMo)	Gruppenzeit (inklusive Pausen)	Fachbereichstag/Nebenfachberatung Informationen zu den gewählten Unterrichtsfächern	Gruppenzeit Fachbereichstag/Nebenfachberatung Lehramt an Grundschulen → Unterrichtsfach III Infos und Beratung	Gruppenzeit Infos rund um das Studium Beratung durch TutorInnen
	Gruppenzeit, Kennenlernen und Mittagessen		Unterrichtsfach I Infos und Beratung Unterrichtsfach II Infos und Beratung	Fachvernetzung Wahlhilfe mit den TutorInnen	
	Campustour	Beratung durch TutorInnen	ggf. Wahlhilfe-Angebote mit den TutorInnen	Verschiedene gesellige Aktivitäten Vernetzung und Kennenlernen	Stadtrallye Hamburg anschließend Siegerehrung im Fakultätsgebäude
	Gemeinsamer Ausklang und Vernetzung untereinander	PubQuiz	<u>ab ca. 18:00 Uhr</u> OE-MittNight verschiedene Angebote Ab 21:00 Uhr Kiezabend		Gemeinsamer Ausklang

Can't find your OE at www.uni-hamburg.de/oe?

Not all degree programs have their own orientation module (OE) (e.g., master's degree programs or smaller degree programs).

- Google the name of your subject plus OE.
- Email your academic office (found on your degree program's website).
- Email your academic departmental student council (found on your degree program's website).

Nicht alle Studiengänge haben eine eigene OE (z.B. Masterstudiengänge oder kleinere Studiengänge)

- Google: Name deines Studienfaches + OE
- E-Mail an dein Studienbüro (Website deines Studienganges)
- E-Mail an deinen Fachschaftsrat (Website deines Studienganges)

How does STiNE work?

Where can I find information?

Whom can I contact if I have further questions?

What do I need to know?

What are the first steps?

What are OEs?

Was muss ich wissen?

Was sind meine ersten Schritte?

An wen kann ich mich wenden, wenn ich Hilfe brauche?

Wie funktioniert STiNE?

You can find more information about the registration procedure on [Stine](#)

Timetable overview

Welcome Week	Orientierungseinheit (OE)	Anmeldung zu Kursen	Semesterstart	Ferien	Semesterferien/Vorlesungsfreie Zeit
30.09.24-04.10.24	07.10.2024-11.10.2024	Erstsemester 07.10. 9Uhr bis 10.10. 16Uhr Ummeldung: 14.10. 9Uhr bis 24.10. 13Uhr	WiSe 2024 01.10.24 – 31.03.25 Vorlesungszeit 14.10.24-01.02.25	Weihnachtsferien: 21.12.24-05.01.25	02.02.25 – 31.03.25

“To-dos for new students” – “To-dos für neue Studierende”



To-dos in Hamburg

- Find an apartment
- Register in Hamburg
- Open a bank account
- Apply for health insurance
- Apply for a residence permit



To-dos in Hamburg

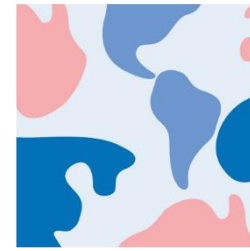
- Wohnung finden
- In Hamburg anmelden
- Bankkonto eröffnen
- Krankenversicherung abschließen
- Aufenthaltstitel beantragen

“To-dos for new students” – “To-dos für neue Studierende”



To-dos at the University

- Completing Enrollment (Immatrikulation)
- Events for first-year students
- Getting your semester documents
- Setting up your user ID, email, and WiFi



To-dos an der Uni

- Immatrikulation erledigen
- Veranstaltungen für Erstsemester
- Semesterunterlagen
- Benutzerkennung, Uni-E-Mail und WLAN einrichten

Key information events (registration via UHH Join) Wichtige Informationsveranstaltungen (Anmeldung über UHH Join)

Important information for international students

Dep. of International Affairs:

- Monday, 30.09.,
1:00 pm (English)

IT support: STiNE, University Wi-Fi, and more

Regionales Rechenzentrum (RRZ):

- Tuesday, 2:30 am
(Deutsch)
- Tuesday, 4:00 am (English)

To-dos for new students

PIASTA information session:

- Tuesday, 10 am (Deutsch)
- Tuesday, 11:30 am (English)

- Tuesday, 04:00 pm (Deutsch)
- Wednesday, 02:30 pm (English)

- Register via UHH Join!

Who can help me further?

IT Questions

- I cannot log into my University email account.
- How can I get Wi-Fi on campus?
- STiNE problems

Regional Computing Center (RRZ)

Administrative Questions

- How do I pay the semester contribution?
- I need a new semester ID
- I have a new address. What should I do?

Campus Center

IT-Fragen

- Ich kann mich nicht bei meinem E-Mail-Konto an der Universität anmelden.
- Wie kann ich Wi-Fi auf dem Campus nutzen?
- STiNE-Probleme

Regionales Rechenzentrum (RRZ)

Administrative Fragen

- Wie zahle ich den Semesterbeitrag?
- Ich brauche einen neuen Semesterausweis
- Ich habe eine neue Adresse. Was muss ich tun?

Campus Center

Who can help me further?

Subject-related Questions

- How do I register for a module?
- What courses do I have to take?
- Where can I get my academic transcript

Your faculty's academic office, departmental student rep committee (FSR), and teaching staff

Non-Subject-specific questions and help with your studies

- I want to change subjects
- Mental-health support
- Workshops and writing consultations
- Career advice

Campus Center, PIASTA, Writing Center, and Career Center

Studienfachbezogene Fragen

- Wie melde ich mich zum Modul an?
- Welche Veranstaltungen muss ich besuchen?
- Transcript of Records

Studienbüro deiner Fakultät, Fachschaftsrat (FSR) & Lehrende

Fachübergreifende Fragen & Hilfe zum Studium

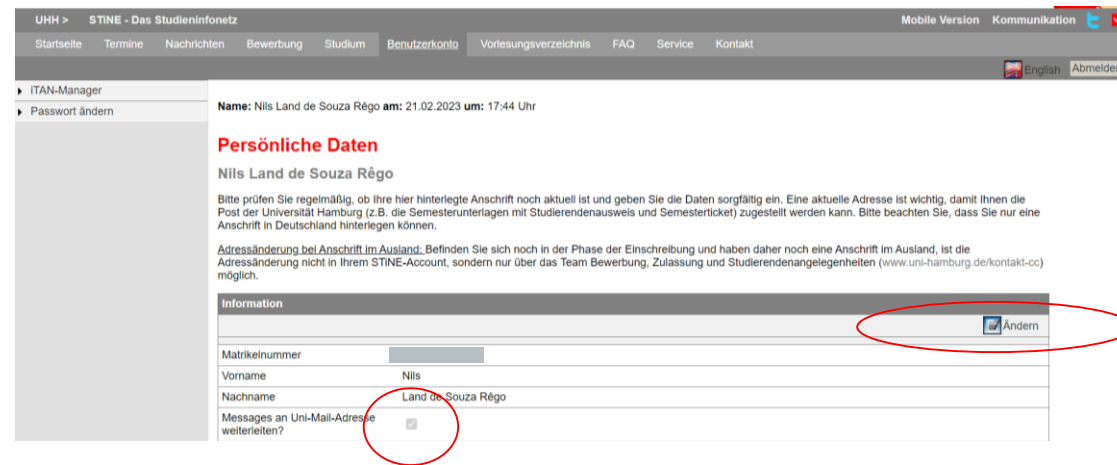
- Ich möchte mein Studienfach wechseln
- Psychologische Hilfe
- Workshops und Schreibberatung
- Wie gelingt der Berufseinstieg?

Campus Center, PIASTA, Schreibzentrum & Career Center

STiNE

- Not an email system – an internal news portal run by the University
- Linking to Surfmail: STiNE portal → Account → Forward messages to uni-mail-account → Change

- Kein E-Mail-System, sondern **internes Nachrichtenportal** der Universität
- Verknüpfung mit Surfmail: STiNE-Portal → Account → Weiterleitung von Nachrichten an uni-mail-Account → Ändern



Communication

Surfmail

(@studium.uni-hamburg.de)

- All students have their own University email address
 - [Instructional video to set up your student email address \(DE/EN\)](#)
- Communicating with teaching staff, academic advisors, and classmates; messages from online learning platforms; **students newsletter**, etc.
 - **Keep in mind that the university expects you to use your university email for all official communications, including those with your university email account, rather than your personal email.**
- Linking to your private email address:
 - Webmail → Filters → Forward → enter desired email address → Save
- Alle Studierenden haben eine eigene Universitäts-E-Mail-Adresse
 - [Anleitungsvideo zur Einrichtung Ihrer studentischen E-Mail-Adresse \(DE/EN\)](#)
- Kommunikation mit Dozierenden und Kommiliton:innen; Benachrichtigungen von Online-Lernplattformen; **Studi-Newsletter** etc.
 - **Beachte, dass die Einrichtungen der Universität Hamburg, z.B. dein Studienbüro, von dir erwarten, dass du mit deiner Uni-E-Mail, nicht mit deiner privaten E-Mail kommunizierst.**
- Verknüpfung mit privater E-Mail-Adresse:
 - Webmail → Filter → Weiterleitung → Gewünschte E-Mail Adresse eingeben → Speichern

Semesterticket = Deutschlandticket



Copyright: UHH/Esfandiari

- With the Deutschland-Semesterticket, you can travel on all public transport (e.g., regional trains) throughout Germany (not valid for ICE, IC/EC) – for [more information](#) on the Deutschlandticket.
- The semester ticket will be made available digitally. It is provided directly by the HVV.
- For more information: www.uni-hamburg.de/ticket

- Mit dem Deutschland-Semesterticket kannst du mit allen Verkehrsmitteln des öffentlichen Nahverkehrs (z.B. Regionalzüge) in ganz Deutschland reisen (nicht gültig für ICE, IC/EC). – [mehr Infos](#) zur Gültigkeit des Deutschlandtickets.
- Das Semesterticket wird digital zur Verfügung gestellt. Die Bereitstellung erfolgt direkt durch den HVV.
- Weitere Informationen dazu unter: www.uni-hamburg.de/ticket



Copyrights: UHH/PIASTA

Microsoft Office is free for University of Hamburg students!!

- [All information on setting up and using the free Office 365 A1 Plus package](#)
- If you have questions about registering, contact the Regional Computing Center (RRZ)

- [Hier](#) findest du alle Informationen zur kostenlosen Einrichtung und Nutzung des Office 365 A1 Plus-Pakets
- Bei Fragen zur Registrierung, wende dich bitte an das Regionale Rechenzentrum (RRZ)

Questions at the start of your studies

- It is normal to still have a lot of questions at this point, so don't worry! There are plenty of resources available for you.
- Welcome Week and the OEs will answer many questions.
- We will have time to answer questions at the end of the opening event.
- Go to the info sessions or contact the offices responsible—we are, unfortunately, not experts on all matters.
- An overview of everything you need to know, you find in the [Checklist for first-semester students](#) and in the [to-dos website](#)

- Es ist normal, dass du zu diesem Zeitpunkt noch viele Fragen hast. Mach dir keine Sorgen.
- Die Welcome Week und die OEs werden viele Fragen beantworten.
- Wir haben am Ende der Eröffnung Zeit, um Fragen zu beantworten.
- Wir sind keine Expertinnen für alle Themen: bitte komm zu den Info-Veranstaltungen bzw. kontaktiere die zuständigen Stellen
- In der [Checkliste zum Start ins Studium](#) und in der [To-Dos webpage](#) findet ihr alle wichtigen Infos zum Semesterstart in der Übersicht!

3. What do you need to know about Welcome Week?

Was ist wichtig zu wissen für die Welcome Week?

Our events are offered in either German (DE), English (EN) or both (DE/EN).

Unsere Veranstaltungen werden entweder auf Deutsch (DE), Englisch (EN) oder bilingual (DE/EN) angeboten.

You can find information about this on [UHH-Join](#) under the title in the overview and in the event description.

What does Welcome Week offer?

Information events online

- Everything you need to know about starting your studies
- Information on how studying works
- University advising services
- IT services, libraries, and the Regional Computing Center (RRZ)

Info-Veranstaltungen (online)

- Alles, was du über den Beginn deines Studiums wissen musst
- Informationen über den Ablauf des Studiums
- Beratungsangebote der Universität
- IT-Dienste, Bibliotheken und das Regionale Rechenzentrum (RRZ)

What does Welcome Week offer? Cont.

Campus and city tours

- Campus tours
— in person and online (1x)
- Hamburg by night tours (in person)
- City tours (in person)

Campus und Stadtführungen

- Campus Touren (Hauptcampus)
– in Präsenz & einmal online
- Hamburg by Night (in Präsenz)
- Stadtteil-Touren (in Präsenz)

What does Welcome Week offer?

Social events

- Daily meet-and-eat get-together events (at the University)
- Getting to know each other (at the University)
- Game night (at the University)

Social Events

- Tägliches Kennenlernen und Essen (an der Universität)
- gegenseitiges Kennenlernen (an der Universität)
- Spieleabend (an der Universität)

Registering and canceling via UHH Join

An- und Abmeldung über UHH Join

UHH JOIN

UHH Join → PIASTA Welcome Week WiSe 2024/25 → Language Tandem Exchange

Language Tandem Exchange **ENG | GER** ☆

Wed, 02.10.2024, 6:00 p.m. to 8:00 p.m.

Universität Hamburg, Edmund-Siemers-Allee 1, Ost, Room 221 (ESA East), [Accessibility information](#)

Are you eager to enhance your language skills and immerse yourself in a new culture?

Join us for the PIASTA Language Tandem Exchange, a new event designed to connect students who are interested in language learning through conversational partnerships. Whether you are fluent in multiple languages or looking to improve your proficiency in one, this event offers a unique opportunity to practice and learn in a friendly, engaging environment.

Who can attend: all students interested in either enhancing their language skills or offering language help to peers.

Please come prepared with the languages you speak and those you are keen to learn. We encourage you to wear the provided name tags, clearly marked with this information, to facilitate easy and productive exchanges.

This event is not only a chance to find a language partner but also a way to expand your cultural horizons and make new friends at university. Following the event, we will assist in pairing you with a partner who shares mutual language learning goals.

We look forward to seeing you there and embarking on this linguistic journey together!

Information about the Welcome Week and contact details for the PIASTA Welcome Team can be found on our

BOOK

27.09.2024

UHH JOIN

UHH Join → PIASTA Welcome Week WiSe 2024/25 → Language Tandem Exchange

Language Tandem Exchange **ENG | GER** ☆

Wed, 02.10.2024, 6:00 p.m. to 8:00 p.m.

Universität Hamburg, Edmund-Siemers-Allee 1, Ost, Room 221 (ESA East), [Accessibility information](#)

Are you eager to enhance your language skills and immerse yourself in a new culture?

Join us for the PIASTA Language Tandem Exchange, a new event designed to connect students who are interested in language learning through conversational partnerships. Whether you are fluent in multiple languages or looking to improve your proficiency in one, this event offers a unique opportunity to practice and learn in a friendly, engaging environment.

Who can attend: all students interested in either enhancing their language skills or offering language help to peers.

Please come prepared with the languages you speak and those you are keen to learn. We encourage you to wear the provided name tags, clearly marked with this information, to facilitate easy and productive exchanges.

This event is not only a chance to find a language partner but also a way to expand your cultural horizons and make new friends at university. Following the event, we will assist in pairing you with a partner who shares mutual language learning goals.

We look forward to seeing you there and embarking on this linguistic journey together!



Booked

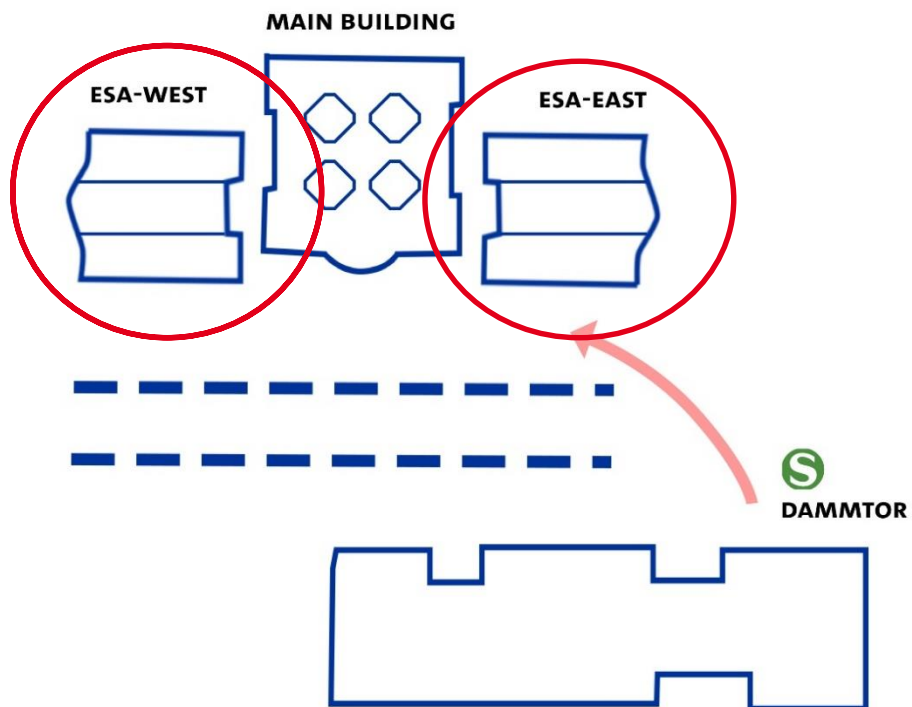


Cancel

PIASTA Welcome Week | Opening

32

How do I get to ESA East & West? Wie komme ich zur ESA Ost & West?



Copyright: UHH/Meike Hansen

4. What is PIASTA? / Was ist PIASTA?



Copyright: UHH/PIASTA

Our goals / Unsere Ziele

We aim to:

- Support international students at University of Hamburg in achieving academic success
- Promote a global perspective among all students at University of Hamburg

We want to support you as you study with opportunities to shape your own experience actively and interculturallly.

Wir möchten einen Beitrag leisten:

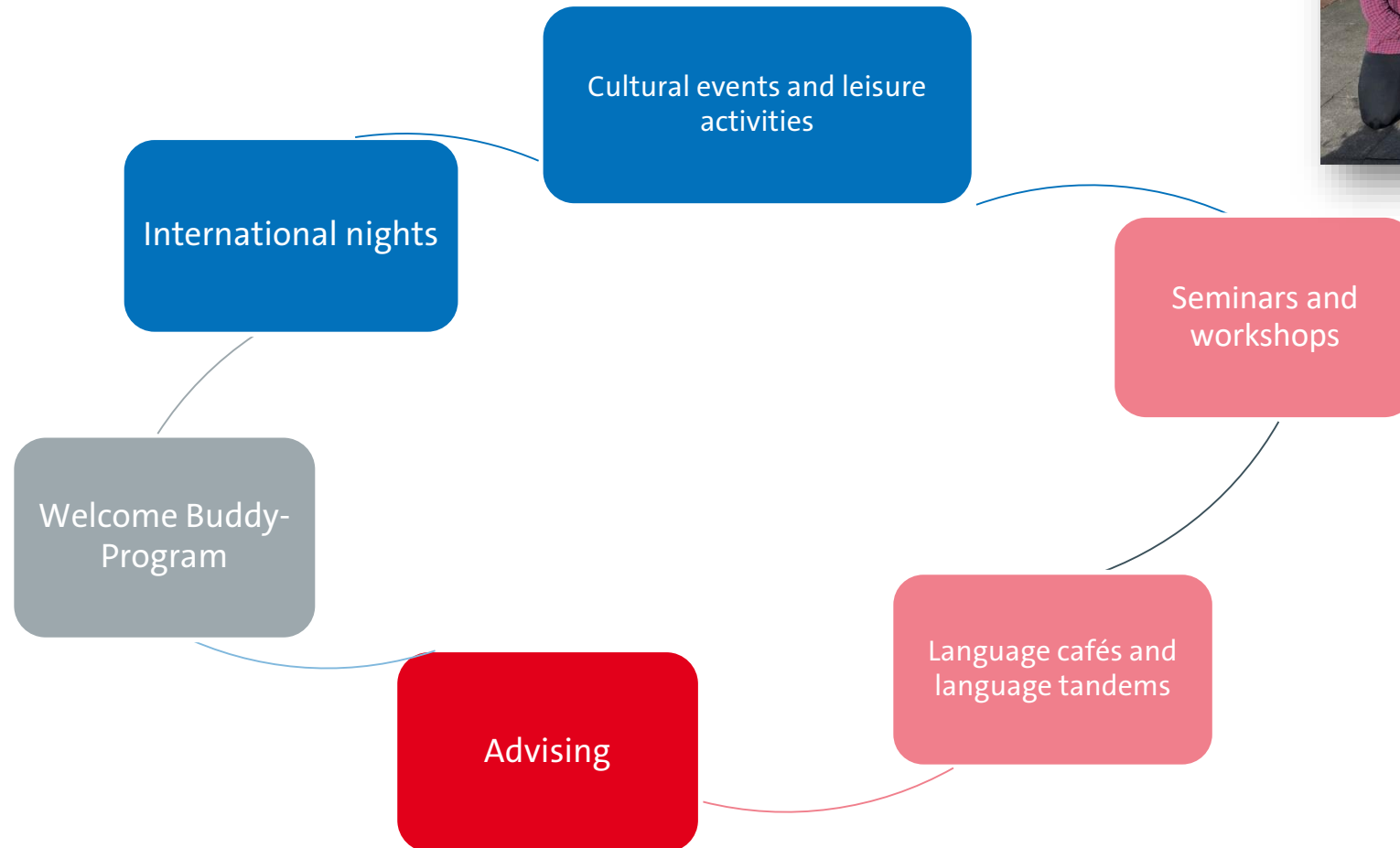
- zum erfolgreichen Studieren der internationalen Studierenden
- zur Internationalisierung des Studierens aller Studierenden der Uni Hamburg
- zur Förderung des Austauschs zwischen lokalen und internationalen Studierenden am Campus

Wir möchten dich auf deinem Weg durchs Studium unterstützen und dir Möglichkeiten für ein selbst-gestaltetes, aktives, interkulturelles und erfolgreiches Studium anbieten.

What we offer Unsere Angebote



Copyright: UHH/PIASTA





[Sign up!](#)

Welcome Buddy Program

Support and exchange for new international students from experienced students at University of Hamburg

Winter Semester 2023/24:

191 welcome buddies and 265 incoming buddies

Unterstützung und Austausch für neue internationale Studierende durch erfahrene Studierende der Universität Hamburg

Wintersemester 2023/24:

191 Welcome-Buddies und 265 Incoming-Buddies

Important:

- It is for international students only.
- We ask for your understanding that there may be longer waiting periods at the start of the semester.
- More Zoom events (question time)

Hinweise:

- Nur für internationale Studierende
- Bitte habt Verständnis für längere Wartezeiten bei den Vermittlungen um den Semesterstart
- Zusätzliche Zoom-Events "Zeit für offene Fragen"



[Sign up!](#)

Welcome Buddy Program dates

Winter Semester 2024:

- 17.09., 6 - 8 pm; 25.09., 4 -6 pm & 07.10., 4 -6 pm: Preparatory meeting for welcome buddies (online)
- 02.10., 6 - 8 pm: Welcome Week Buddy Meet-Up at ESA West
- 16.10., 6 - 8 pm: Buddy Meet-Up – Guided tour through Trendy Altona
- 24.10., 6 - 8 pm: Buddy Meet-Up – At the Museum of Cultures and Arts of the World

Winter Semester 2024:

- 06.11., 76- 9 pm: Buddy Meet-Up – Relaxing Game Night at the PIASTA-Office (Rentzelstraße 17)
- 20.11., 4 - 6 pm: Buddy Meet-up – An Afternoon at the University Museums
- 04.12., 6 - 8 pm: Buddy Meet-up – At the Christmas Market
- 15.01.2025., 6 - 8 pm: Buddy Meet-up – PowerPoint for Laughs



PIASTA language programs

Language cafés

- Once a week
- Small groups
- Different languages
- Sign up via [UHH-Join](#)

Sprachcafés

- Einmal pro Woche
- Kleine Gruppen
- Verschiedene Sprachen
- Anmeldung über [UHH-Join](#)



Copyrights: UHH/PIASTA



PIASTA language offers

Language tandems

- Individually organized
- More than one tandem possible (depending on availability)
- [Sign up](#) via the PIASTA web page

Sprachtandem

- Individuell vereinbar
- Mehr als ein Tandem möglich (je nach Verfügbarkeit)
- [Anmeldung](#) über die PIASTA-Webseite



Copyrights: Universität Hamburg / PIASTA

Copyrights: Universität Hamburg / PIASTA

International Nights

Overview of all events and registration at [UHH Join](#)

Events about different **intercultural topics** like f.e. „Songs and Sounds – music from all over the world“

Every 2 weeks on (18-21h) at the **Wednesday evenings** PIASTA-office (Rentzelstr. 17)

Get to know students from all over the world



Veranstaltungen zu verschiedenen **interkulturellen Themen** (U.a. „Songs und Sounds: Musik aus aller Welt“)

Alle 2 Wochen, **Mittwochabends** (18-21 Uhr), bei PIASTA (Rentzelstr. 17)

Lerne Studierende aus der ganzen Welt kennen

Cultural Events

Overview of all events and registration at [UHH Join](#)

f.e. during the visit of Hamburgs city hall

Experience culture

Kultur erleben

z.B. beim Besuch des Hamburger Rathauses

And join us for „the long nights of museums“

Enjoy your free-time

Freizeit genießen

Unter anderem bei „der langen Nacht der Museen“

Let's go on a hike to Hamburgs highest mountain

Oder beim Wanderausflug auf Hamburgs höchsten Berg

Excursions through Hamburg & surroundings

Ausflüge durch Hamburg & Umgebung

Come with us to the baltic sea

Meet other students

Andere Studierende kennenlernen

Komm mit uns zur Ostsee



Awareness Weeks at Uni Hamburg



Awareness Weeks at Uni Hamburg

- **taking a stand against racism**
- The University of Hamburg is taking a clear stand against racism and antisemitism, promoting diversity and tolerance.
- PIASTA is hosting Awareness Weeks from **October 14th to November 30th 2024**.
- Over seven weeks, PIASTA will host events both online and on campus, accompanied by the #UnbequemeRealitäten social media campaign. Let yourself critically examine racism and reflect on how you might be contributing to racist structures.
- Together, we can recognize, understand, and stop racism.
- **For more information:** <https://www.uni-hamburg.de/en/piasta/veranstaltungen/awareness.html>



Seminars & Workshops

General study skills

- Public speaking
- Communication and presentation skills
- Academic writing

Diversity skills

- Transcultural experience
- Anti-racist ways of thinking and acting

Component A of the CIC-Certificate

Allgemeine Studienkompetenzen

- Freies Sprechen
- Kompetentes Kommunizieren und Präsentieren
- Akademisches Schreiben

Diversity Kompetenzen

- Transkulturelles erleben
- Rassismuskritisches Denken und Handeln lernen

Baustein A für das CIC-Zertifikat

Certificate of Intercultural Competence (CIC)

Eine Übersicht
der Seminare,
findest du [hier](#)

- Beyond your academic accomplishments, you also have the chance to showcase your involvement in extracurricular intercultural activities, which can be valuable for your CV.
- The **CIC consists of 4 components**:
- Möglichkeit neben den regulären Studienerfolgen auch extracurriculares, interkulturelles Engagement nachzuweisen (z.B. für Bewerbungen)
- Das CIC setzt sich aus **4 Bausteinen** zusammen und umfasst:

A: Intercultural Training

2-day intercultural seminar

B: International Experience

Intercultural competence abroad

C: International Campus

Involvement in an initiative at the Uni

D: Intercultural Studies

Intercultural courses

Advising Beratung

An overview of the consulting services with contact details can be found [here](#)

Eine Übersicht über die Beratungsangebote mit Kontaktangaben findest du [hier](#)

- **Department of International Affairs:** advice on residential, social, and personal matters
- **Björn Stehn (attorney):** legal advice
- **Dominik Meckel:** advice on scholarships

- **Abteilung Internationales:** Beratung bei Aufenthaltsrechtlichen, sozialen und persönlichen Fragen
- **Björn Stehn (attorney):** Rechtsberatung
- **Dominik Meckel:** Beratung zu Stipendien



How can you stay in touch with us? Wie kannst du mit uns in Kontakt bleiben?

PIASTA on Instagram

- Impressions from our events
- PIASTA news



[instagram.com/piastauhh](https://www.instagram.com/piastauhh)



PIASTA website

- Overview of events and advising offers
- Sign up for our events via [UHH-Join](#)

Newsletter

- Information about intercultural living and learning
- Student job offers
- Information about vacancies for PIASTA events

[Sign up now](#)

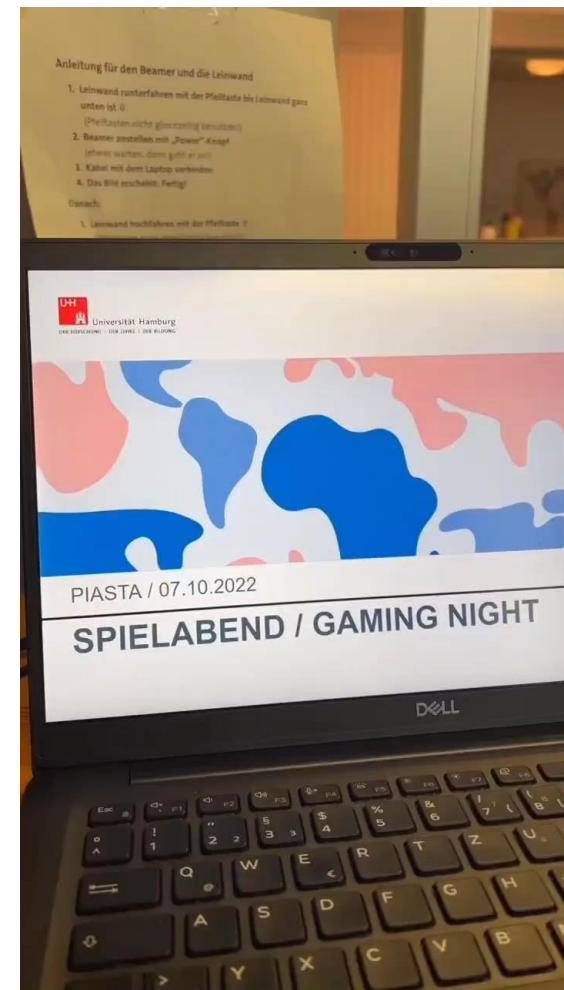
Impressions of the last Welcome Week Eindrücke von der letzten Welcome Week



27.09.2024

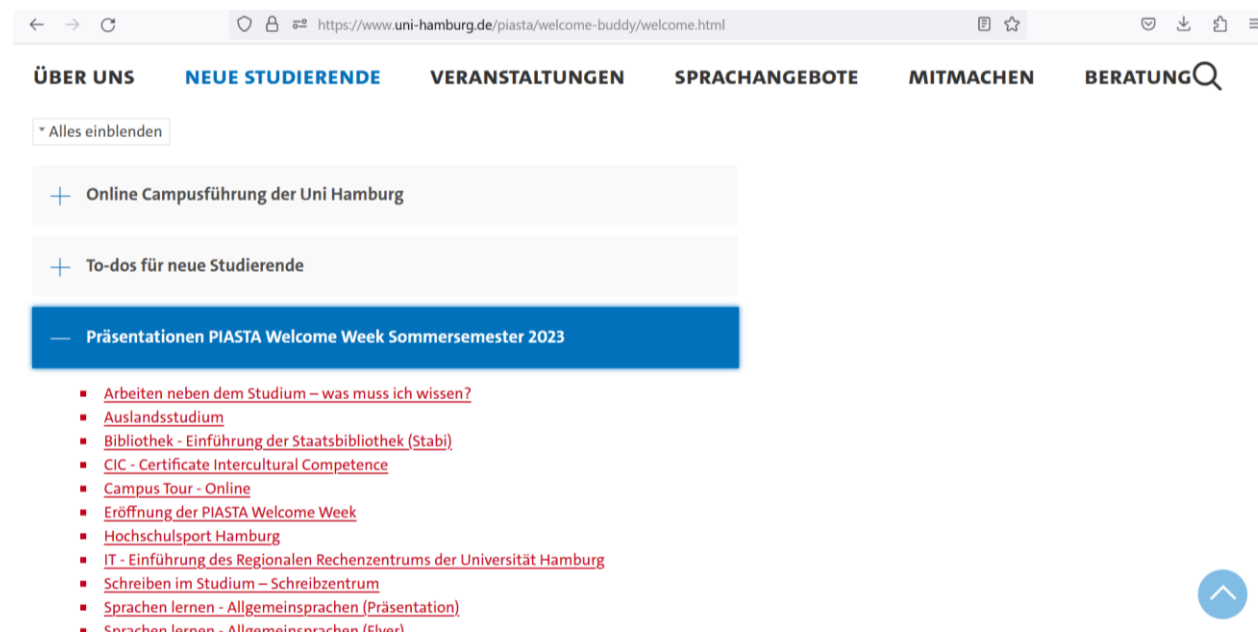


PIASTA Welcome Week | Opening



49

All the presentations of the Welcome Week you can download on our Homepage!



<https://www.uni-hamburg.de/piasta/welcome-buddy/welcome.html>

Online survey about Welcome Week

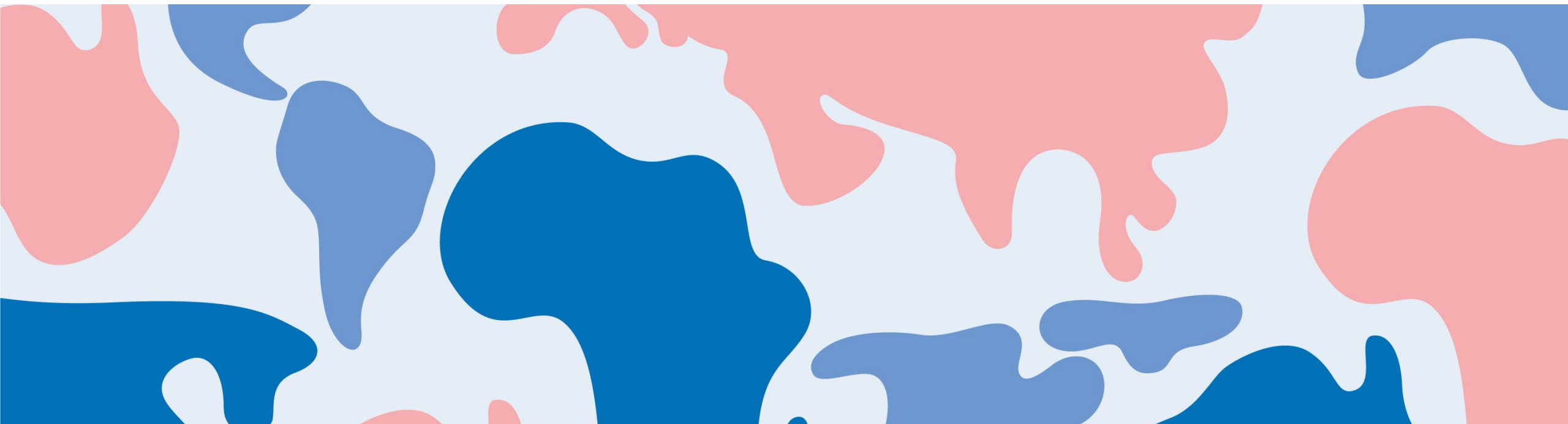
Online-Umfrage zur Willkommenswoche

- We work hard to plan events and activities and would love to get your feedback.
- Our team will hand out a QR code for a questionnaire at in-person events.
- No QR code? No problem. At the end of Welcome Week, we will also send you an email link for the online questionnaire.

Thank you!

- Wir geben uns viel Mühe, die Veranstaltungen für dich zu planen und freuen uns über deine Meinung und dein Feedback.
- Unser Team verteilt euch bei Präsenzveranstaltungen den QR-Code für die Umfrage: Wenn du zum letzten Mal in der Woche an einer Veranstaltung teilnimmst – gib uns danach Feedback, wie die Woche für dich war!
- Kein QR-Code? Das ist kein Problem. Am Ende der Willkommenswoche werden wir Ihnen auch einen E-Mail-Link für den Online-Fragebogen zusenden.

Vielen Dank für Ihr Feedback!



Thank you for your time!

Time for questions 😊