

Dieser Prüfungsteil hat drei Teile:

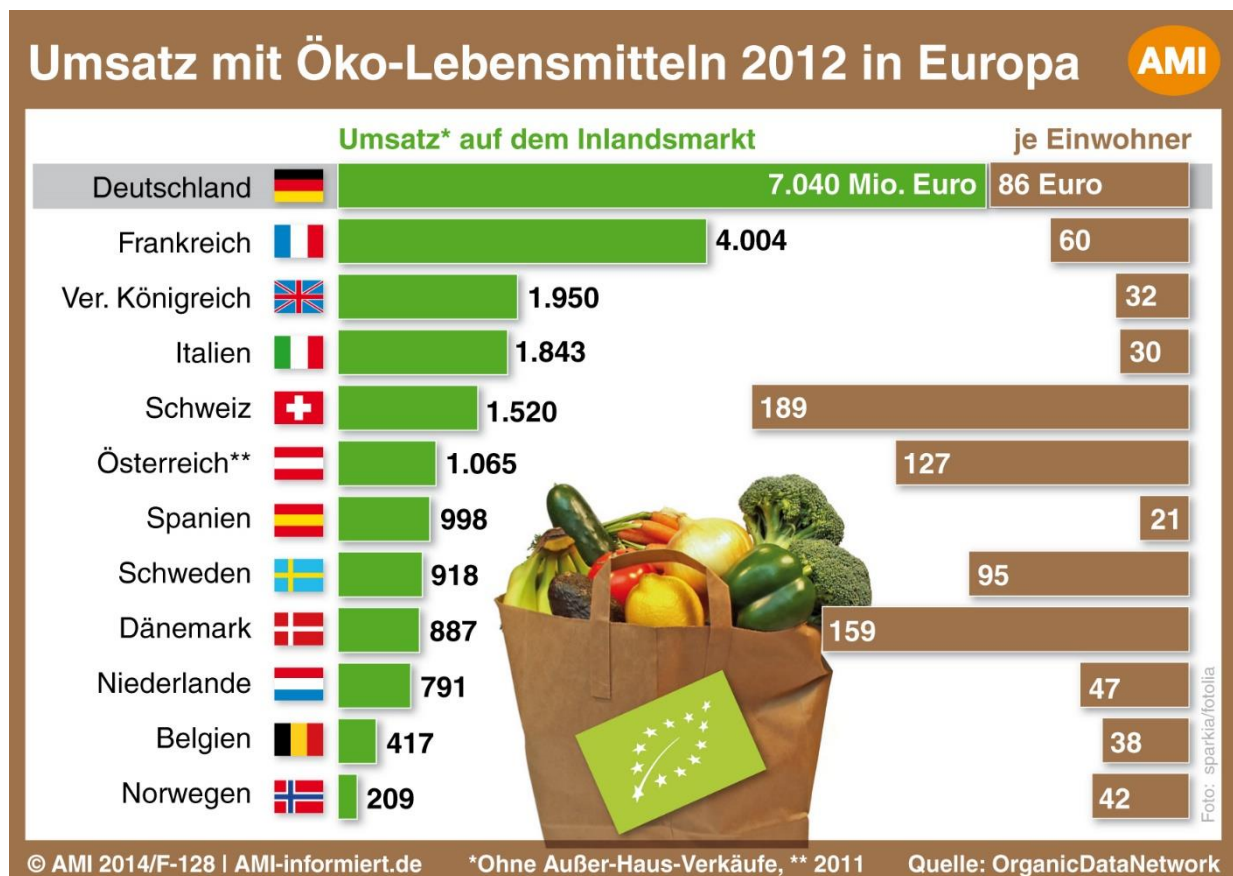
1. Vorstellung Ihrer Person (max. 1 Minute)
2. Beschreibung eines Schaubildes (ca. 4 Min.)
3. Diskussion einiger Thesen (ca. 4 Min.)

Geben Sie nach der Prüfung alle Dokumente von uns und auch Ihre Notizen zurück!

Zu Aufgabe 2:

Beschreiben Sie das Schaubild in einer zusammenhängenden monologischen Vorstellung. Welche Daten fallen Ihnen besonders auf? Welche Gründe könnte es möglicherweise hierfür geben? Fassen Sie das wichtigste zusammen!

Tipp: Machen Sie sich nur Notizen. Schreiben Sie nicht Wort für Wort auf, was Sie sagen wollen.



Dieser Prüfungsteil hat drei Teile:

1. Vorstellung Ihrer Person (max. 1 Minute)
2. Beschreibung eines Schaubildes (ca. 4 Min.)
3. Diskussion einiger Thesen (ca. 4 Min.)

Geben Sie nach der Prüfung alle Dokumente von uns und auch Ihre Notizen zurück!

Zu Aufgabe 2:

Beschreiben Sie das Schaubild in einer zusammenhängenden monologischen Vorstellung. Welche Daten fallen Ihnen besonders auf? Welche Gründe könnte es möglicherweise hierfür geben? Fassen Sie das wichtigste zusammen!

Tipp: Machen Sie sich nur Notizen. Schreiben Sie nicht Wort für Wort auf, was Sie sagen wollen.

