

# STUDIENANGEBOT

Als größte Forschungs- und Ausbildungseinrichtung Norddeutschlands und eine der größten Universitäten in Deutschland vereint die Universität Hamburg ein vielfältiges Lehrangebot mit exzellenter Forschung.

Die Universität Hamburg ist eine Volluniversität und bietet rund 170 Studiengänge in den Fakultäten:

- Rechtswissenschaft
- Wirtschafts- und Sozialwissenschaften
- Medizin
- Erziehungswissenschaft
- Geisteswissenschaften
- Mathematik, Informatik und Naturwissenschaften
- Psychologie und Bewegungswissenschaften
- Betriebswirtschaft

Zu allen Studiengängen finden Sie detaillierte Informationen online:

- Beschreibung des Studiengangs
- Hinweise auf berufliche Perspektiven
- Darstellung des Studienaufbaus
- Prüfungs- und Studienordnungen
- Videos zur Studienorientierung

[www.uni-hamburg.de/studienangebot](http://www.uni-hamburg.de/studienangebot)

[www.uni-hamburg.de/orientierung](http://www.uni-hamburg.de/orientierung)



[www.uni-hamburg.de/orientierung](http://www.uni-hamburg.de/orientierung)

# STUDIEN-ORIENTIERUNG

ZENTRALE STUDIENBERATUNG UND  
PSYCHOLOGISCHE BERATUNG

ZENTRALE STUDIENBERATUNG UND  
PSYCHOLOGISCHE BERATUNG

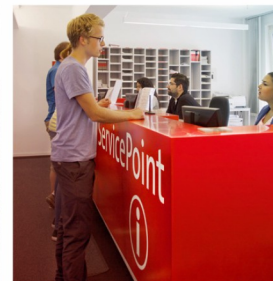
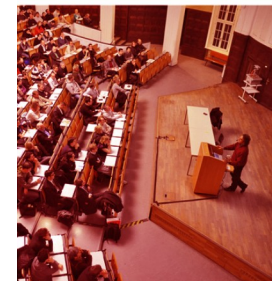
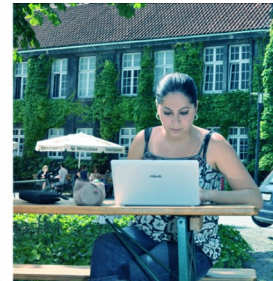
## KONTAKT

Alsterterrasse 1  
20354 Hamburg

Im Internet finden Sie uns und unsere Beratungszeiten unter:

[www.uni-hamburg.de/studienberatung](http://www.uni-hamburg.de/studienberatung)

[www.uni-hamburg.de/campuscenter/kontakt](http://www.uni-hamburg.de/campuscenter/kontakt)



Universität Hamburg

DER FORSCHUNG | DER LEHRE | DER BILDUNG

# AUSFÜHRLICHE STUDIEN- BERATUNG IN GRUPPEN

Sie wollen studieren und haben noch viele Fragen zum Was und Wie? In unseren ausführlichen, thematisch aufgeteilten Studienberatungen in Gruppen werden regelmäßig die Studiengänge der Universität Hamburg vorgestellt. Hier erfahren Sie vieles über Inhalt und Aufbau der Fächer und bekommen Informationen zu den Bewerbungsformalitäten.

Wir beantworten im Rahmen der Gruppenberatungen gerne Ihre individuellen Fragen. Gleichzeitig profitieren Sie auch von Fragen der anderen TeilnehmerInnen. Dabei gehen wir unter anderem folgenden Themen nach:

- Worum geht es in den Studiengängen und wie sind sie aufgebaut?
- Wie bewerbe ich mich und wie groß sind meine Zulassungschancen?
- Welche beruflichen Perspektiven bieten die Studiengänge?
- Woher kann ich weitere Informationen bekommen?

Sollten persönliche Fragen offen bleiben, die Sie nicht in der Gruppe stellen möchten, beantworten wir Ihnen diese gern im Anschluss oder besprechen mit Ihnen das weitere Vorgehen.

Die Anmeldung für eine Gruppe erfolgt per E-Mail. Sie finden eine aktuelle Übersicht und die nächsten Beratungstermine unter:

[www.uni-hamburg.de/gruppenberatung](http://www.uni-hamburg.de/gruppenberatung)

## "WAS WIE WOFÜR STUDIEREN?"



### OFFENE VORTRAGSREIHE FÜR STUDIENINTERESSIERTE

Hier stellen Wissenschaftlerinnen und Wissenschaftler ihre Studiengänge vor.

Dienstags, 18.15 - 19.45 Uhr  
Magdalene-Schoch-Hörsaal J  
Edmund-Siemers-Allee 1

Eine Anmeldung ist nicht erforderlich. Hiervon ausgenommen sind Gruppen mit mehr als 20 Studieninteressierten, die Sie bitte bei [studienorientierung@uni-hamburg.de](mailto:studienorientierung@uni-hamburg.de) ankündigen.  
[www.uni-hamburg.de/wwwstudieren](http://www.uni-hamburg.de/wwwstudieren)

### "UNI LIVE!": VORLESUNGSVERZEICHNIS FÜR STUDIENINTERESSIERTE

Bei "Uni live!", dem Vorlesungsverzeichnis für Studieninteressierte, finden Sie ausgewählte reguläre Lehrveranstaltungen, die Ihnen einen Eindruck von der universitären Lehre geben können. Wir laden Sie ein, die Studiengänge durch gezielte Besuche kennenzulernen und Ihre Studienfachentscheidung damit abzusichern.

[www.uni-hamburg.de/unilive](http://www.uni-hamburg.de/unilive)

### ERSTE SCHRITTE AN DIE UNIVERSITÄT HAMBURG

Schülergruppen der gymnasialen Oberstufe können bei uns einen Vortrag zum Thema "Erste Schritte an die Universität Hamburg" besuchen. Lehrerinnen und Lehrer wenden sich zur Terminabsprache direkt an Dorothee Wolfs.

Dorothee Wolfs  
E-Mail: [dorothee.wolfs@uni-hamburg.de](mailto:dorothee.wolfs@uni-hamburg.de)  
Telefon: 040 42838 4201

[www.uni-hamburg.de/infovortraege](http://www.uni-hamburg.de/infovortraege)

Unseren Fahrplan ins Studium, Informationen zum Juniorstudium und vieles mehr finden Sie im Portal Schule & Universität.

[www.uni-hamburg.de/schule-uni](http://www.uni-hamburg.de/schule-uni)

### ENTSCHEIDUNGSGESPRÄCHE

Wenn Sie trotz der vielen Informationen rund um alle Studiengänge der Universität Hamburg noch keine eindeutige Entscheidung über das Studienfach getroffen haben, können Sie zu einem persönlichen Beratungsgespräch kommen. Bei ähnlichen Fragen kann die Beratung mit mehreren Personen stattfinden.

[www.uni-hamburg.de/entscheidungsgespraech](http://www.uni-hamburg.de/entscheidungsgespraech)