

Marie Curie Actions — EU-Nachwuchsförderung



Sarah Raphael, KoWi

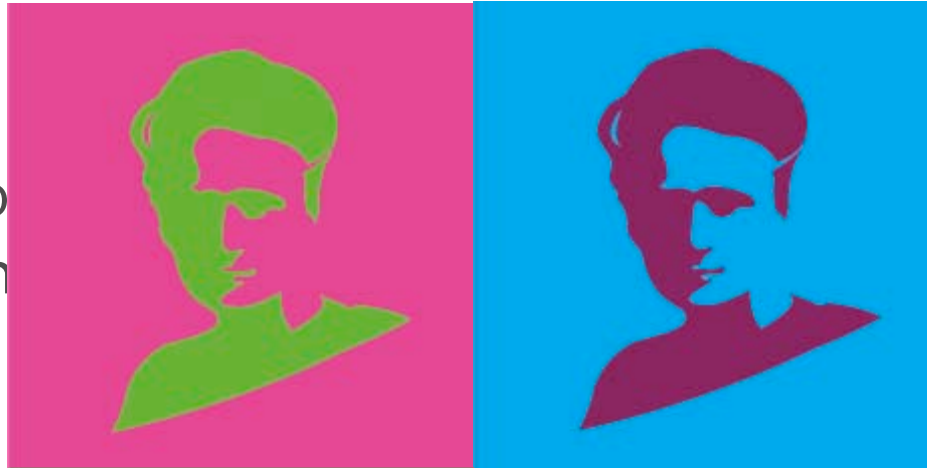
Hamburg, 5. Februar 2013

7. EU-Forschungsrahmenprogramm (2007-13)



Marie Curie – Grundprinzipien

 Bottom up
alle Forsch



g
onaler

 Fokus auf
Karriereen
Forscher/in



ation nach For-
erfahrung statt
er

Klassifikation nach Forschungserfahrung

Marie Curie-Klassifikation	Status	Forschungserfahrung nach Graduierung
Early Stage Researchers	Doktoranden (i.d.R.)	< 4 Jahre
Experienced Researchers	Postdocs (i.d.R.)	≥ 4 Jahre <u>oder</u> Dokortitel

Was bietet Marie Curie für Doktoranden/innen?

- **Marie Curie Initial Training Networks - ITN**
 - Das Marie Curie Programm bietet keine individuellen Promotionsstipendien!
 - Aber: Stelle in einem durch Marie Curie geförderten Europäischen Doktorandennetzwerk (ITN)
- **Individual Fellowships für erfahrene Forschende**
 - Fristen & Verfahren erfordern langfristige Planung (etwa für den 1. oder 2. Postdoc im Ausland)
 - Kompetitives und europaweit renommiertes Förderprogramm

Mobilitätsregel

Fellow hat \leq **12 Monate** der **letzten 3 Jahre** im potentiellen Gastland gelebt oder gearbeitet



Ein französischer
Forscher lebt seit 4
Jahren in
Deutschland



Nicht
antragsberechtigt
für ein Fellowship in
Deutschland



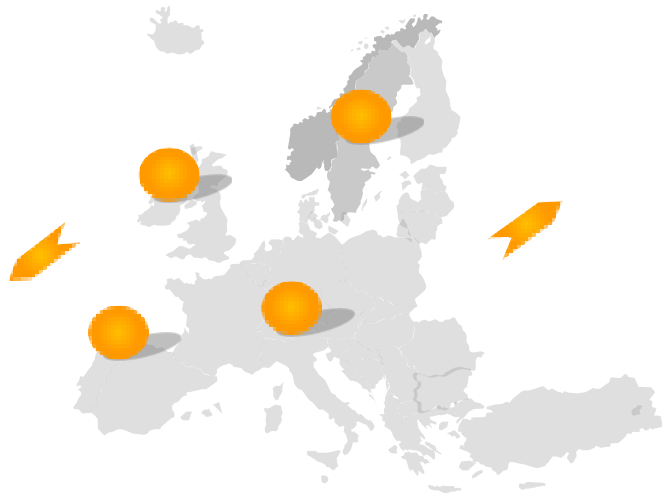
Antragsberechtigt in
allen anderen
Ländern, auch
Frankreich

Doktorand/in in einem MC-geförderten ITN

Promotion

Postdoc

Marie Curie ITN



- Marie Curie Initial Training Networks (ITN)
- Europäisches Netzwerk in Form einer transnationalen Graduiertenschule

Doktorand/in in einem MC-geförderten ITN

Stelle in einem Ausbildungsnetzwerk im Ausland zur
Forschererstausbildung

Bewerbung

Forschende jeder Nationalität unter
Berücksichtigung der Mobilitätsregel

Laufzeit

max. 3 Jahre (siehe Stellenausschreibung)

Themen

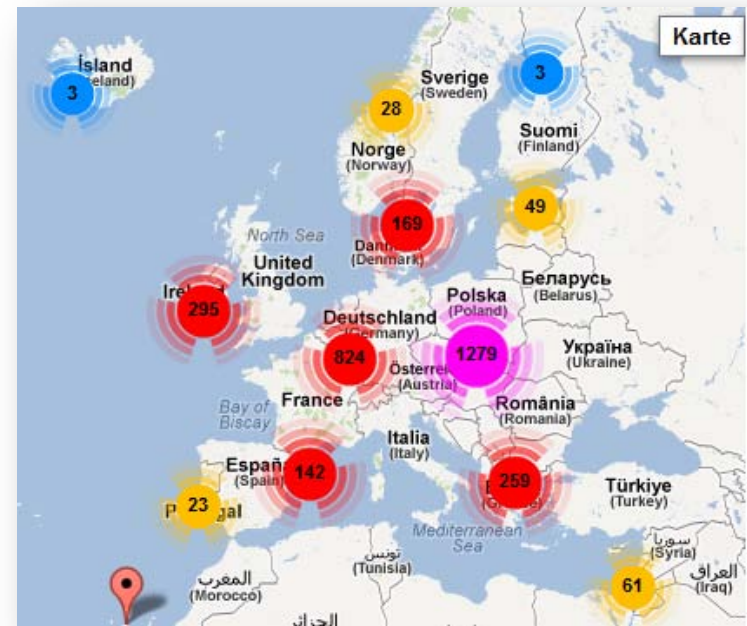
Siehe Stellenausschreibungen

Doktorand/in in einem MC-geförderten ITN

- Individuelles Promotionsprojekt im Rahmen des ITN-Forschungsschwerpunkts
- Strukturiertes Trainingsprogramm: wissenschaftlich + Zusatzqualifikationen
- Netzwerkweite Events, z.B.: Workshops, Sommerschulen
- Forschungsaufenthalte bei Netzwerkpartnern

EURAXESS Stellenausschreibungen

- Europaweite Stellenausschreibungen für Doktoranden und Post-doktoranden aller Fachbereiche
- Stellen in ERC- oder Marie Curie-Projekten
- Stellen in Fellowship-Programmen (z.B. Marie Curie COFUND)
- Weitere Stellenangebote (z.B. Nature Jobs)
- Aktuelle Stellenausschreibungen sind abrufbar unter <http://ec.europa.eu/euraxess/index.cfm/jobs/index>



<http://ec.europa.eu/euraxess>

The screenshot shows the EURAXESS website interface. At the top, it says 'European Commission EURAXESS' with a logo of three interlocking circles. Below this is a navigation bar with 'mission > EURAXESS'. The main content area features a background image of scientists in a lab with colorful beakers. Overlaid on this is a central graphic with four colored circles: 'JOBS' (teal), 'LINKS' (teal), 'SERVICES' (yellow), and 'RIGHTS' (magenta). An orange arrow points from the 'SERVICES' circle towards the 'JOBS' circle. In the top left of the main content area, there is a smaller EURAXESS logo with the tagline 'RESEARCHERS IN MOTION'. At the bottom, there are four columns of links corresponding to the navigation options.

European Commission EURAXESS

mission > EURAXESS

JOBS

- Job Vacancies
- Fellowships programmes
- National EURAXESS portals
- News and Events
- Research policies
- Useful links

Services

- Search for services
- EURAXESS Services Centres
- Scientific visa package
- Brochures

Rights

- The Charter for Researchers
- The Code of Conduct 4 their Recruitment
- The Human Resources Strategy (HRS4R)
- Social Security & Pension
- Entry conditions

Links

- About EURAXESS Links
- European R&D policies
- European R&D Framework Programme
- Destination World

European Research Area

European Commission EURAXESS

mission > EURAXESS > Jobs



Home

Jobs

Services

Rights

Links

How to Publish
Job Vacancies
in 4 steps

Job vacancies Fellowship Programmes

1841 Jobs available!

By Free Text Search

Search

By directory

- Country
- Research field
- Organisation **Marie Curie vacancies**
- Career Stage
- Research Profile

Latest Jobs

17/10/2011
PhD student Biomedical Sciences
17:19 | NETHERLANDS - AcademicTransfer

News and Events

HAVE A SAY!

The European Commission would like to **improve the services and information offered to EU and non-EU researchers in Europe**. To this end, please spend 10 minutes answering few questions available [here](#)



My EURAXESS

Publish your job vacancies & fellowship programmes or Post your CV

Existing User

User Account

Password

[Forgot your password?](#)

Login

New User?

find your
National EURAXESS
Portal

EURAXESS WIDGETS

Add Job Vacancies Search to your web pages





- Home
- Jobs**
- Services
- Rights
- Links

How to Publish Job Vacancies in 4 steps

Job vacancies Fellowship Programmes

By Free Text Search

Search



Search Results

270 results found (1-15 Displayed)

View the results as: List Map

First « Previous 1 2 3 4 5 6 7 8 9 10 11 Next » Last

Postdoctoral Position In Diabetes And Associated Metabolic Disorders Research

CIBERDEM is a public research consortium made up of 31 research groups based in different hospitals, universities and research centres throughout Spain. It offers a wide range of technological facilities, [...] 14/03/2012 - 10:11 | Country: Spain | Organisation: CIBERDEM | Research field: Biological sciences, Medical sciences | Application deadline: 07/05/2012 | Nr. of offers: 1

Vacancy PhD student: User Interface for Planning Radiotherapy

The job aims to develop solutions for intuitive 3D navigation for radiotherapy. This is done in the context of SUMMER. Software for the treatment of head and neck cancer with radiotherapy. [...] 13/03/2012 - 17:11 | Country: Netherlands | Organisation: Delft University of Technology the Netherlands | Research field: Other | Application deadline: 02/04/2012 | Nr. of offers: 1

ITN ReUseWaste PhD fellowship: Development of composting technology for bio-fertiliser production

A position as a PhD Research Fellow in the Centro de Edafología y Biología Aplicada del Segura (CEBAS) at Consejo Superior de Investigaciones Científicas (CSIC) in Murcia, Spain is available [...] 13/03/2012 - 12:44 | Country: Spain | Organisation: Consejo Superior de Investigaciones Científicas (CSIC) - CEBAS | Research field: Agricultural sciences | Application deadline: 16/04/2012 | Nr. of offers: 1

Researcher

Experienced Researcher Position - Consecutive 12 month contracts with IMERYS and Chesapeake ER-1 The Development of Printable, High Barrier Functionality, Mineral Based Coatings for Packaging Applications. (Host Year 1 – IMERYS; [...] 13/03/2012 - 10:36 | Country: United Kingdom | Organisation: Imerys Minerals Ltd. | Research field: Other | Application deadline: 13/04/2012 | Nr. of offers: 1

PhD student for EU funded "IonTraC" project (m/f)

The IonTraC (Ion Transport Proteins in Control of Cancer Cell Behavior) group is a European research consortium funded within the Marie Curie Initial Training Network action. It consists of 11 [...] 12/03/2012 - 17:10 | Country: Germany | Organisation: Bayer Pharma AG | Research field: Medical sciences | Application deadline: 13/04/2012 | Nr. of offers: 1

Researcher in Climate & Computing

Refine By

Research field

- Agricultural sciences (12)
- Anthropology (3)
- Architecture (3)
- Arts (5)
- Astronomy (3)
- More +

Country

- Austria (10)
- Belgium (26)
- Czech Republic (3)
- Denmark (7)
- E.E.C. (2)
- More +

Publishing Organisation

- University of Firenze (1)
- Aarhus University (1)
- Agroscope Research Station ALP-Haras (2)
- Agua, Energía y Medio Ambiente, Servicios Integrales, S.L. - AEMA (1)
- ADTRON AG (1)
- More +

EU Research Framework Programme

- Marie Curie Actions
- More +

Career Stage

- Early stage researcher or 0-4 yrs (Post graduate) (201)
- Experienced researcher or 4-10 yrs (Post-Doc) (79)
- More Experienced researcher or >10 yrs (Senior) (8)



- Home
- Jobs
- Services
- Rights
- Links



Job posted by Delft University of Technology the Netherlands (13/03/2012 17.16)

Vacancy PhD student: User Interface for Planning Radiotherapy

Add to My Favorites

The job aims to develop solutions for intuitive 3D navigation for radiotherapy. This is done in the context of SUMMER: Software for the Use of Multi-Modality images in External Radiotherapy. It is an FP7 EU Marie Curie Action Initial Training Network.

The objective of SUMMER (<http://summer-project.eu/>) is to agree on and develop a mutual software console that radiation oncologists, physicians, physicists, and radiologists can share to study, annotate and contour images in radiotherapy workflow. In order to improve patient safety, the aim is to improve the precision of clinical target volume by the definition of a biological target volume. This will lead to defining optimal radiotherapy planning and appreciating patient treatment response in order to perform on-line treatment changes and to conduct evidence-based medicine.

Description

Department/faculty: Industrial Design Engineering
 Level: Master degree
 Working hours: 38 hours per week
 Contract: Four years
 Salary: €2042 to €2612 per month gross
 Industrial Design Engineering

The Faculty of Industrial Design Engineering at TU Delft offers the world's largest university programme in design. Since it was founded in 1968, it has prepared 4500 designers. The faculty offers one bachelor degree and three master degrees and has a current total enrolment of around 2200 students.

Job description

The job aims to develop solutions for intuitive 3D navigation for radiotherapy. This is done in the context of SUMMER: Software for the Use of Multi-Modality images in External Radiotherapy. It is an FP7 EU Marie Curie Action Initial Training Network.

The objective of SUMMER (<http://summer-project.eu/>) is to agree on and develop a mutual software console that radiation oncologists, physicians, physicists, and radiologists can share to study, annotate and contour images in radiotherapy workflow. In order to improve patient safety, the aim is to improve the precision of clinical target volume by the definition of a biological target volume. This will lead to defining optimal radiotherapy planning and appreciating patient treatment response in order to perform on-line treatment changes and to conduct evidence-based medicine. Ultimately, the technical and design knowledge should lead to working systems in a clinical setting.

The PhD student will collaborate with another PhD student at TU Delft and researchers from different disciplines in the SUMMER consortium. The successful candidate will bring in industrial design/ergonomics knowledge to assure a user-centred design approach and to apply systematic methods of (workflow) analysis, design and user testing to develop interaction design of intuitive interfaces. Research aims should include development of new methods, new principles, insights in human-product interactions and self-development towards an academic career.

Conditions of employment



Other job details

Job ID
33770093

Type of Contract
Temporary

Status
Full-time

Hours Per Week
38

Company/Institute
Delft University of Technology the Netherlands

Country
NETHERLANDS

City
Delft

Postal Code
2628 CE

Street
Landbergstraat 15

EU Research Framework Programme


Is the job funded through the EU Research Framework Programme?
 FP7/People - Marie Curie Actions
Marie Curie Job Reference Number
 ESR 14

Erfolgreiche ITN-Projekte

Eine Übersicht bereits geförderter ITN-Projekte findet sich auf der CORDIS-Internetseite:

☞ http://cordis.europa.eu/fp7/projects_en.html

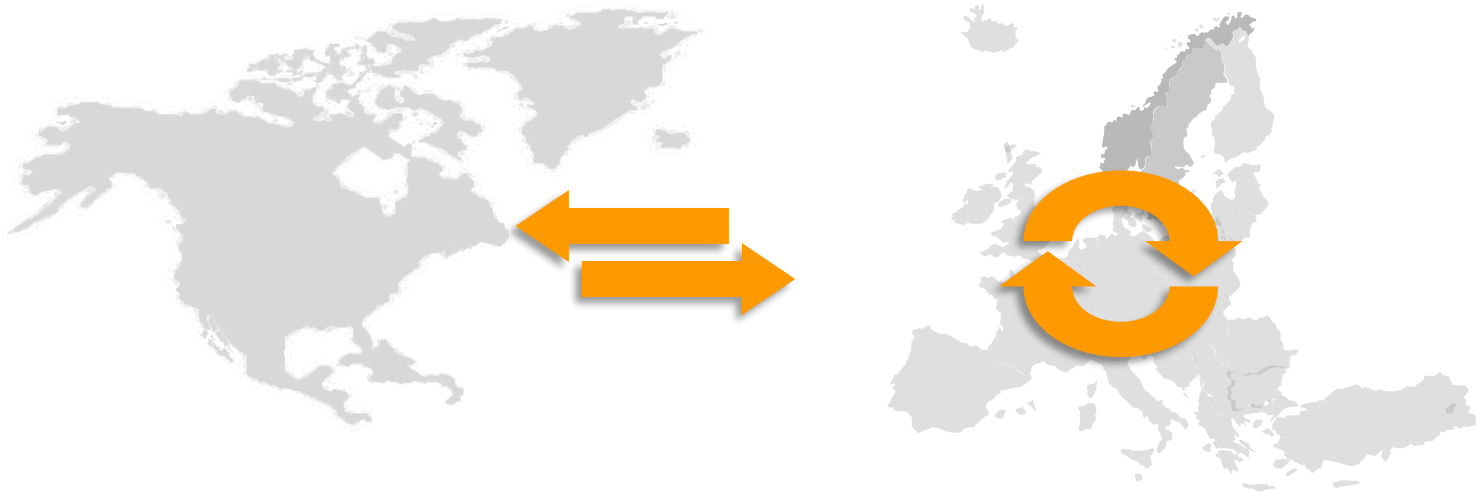
Finanzierung

1. Gehalt des <i>MC-Fellows</i>	38.000
2. Monatliche Mobilitätszulage	700/1.000 
Ländersp. Modifikation	(UK = 134,4)
3. Monatlicher Forschungskostenzuschuss	1.800

Arbeitgeber **brutto** (ohne Familie, ohne 3.) 62.361,60 EUR

Fördermöglichkeiten für Postdocs

Marie Curie Individual Fellowships



International Outgoing/Incoming

Intra-European

Marie Curie Individual Fellowships

- Ziele
 - Komplementierung / Diversifizierung von Kompetenzen
 - Erreichen / Festigen einer unabhängigen Position
- Mittel
 - Durchführung eines eigenständigen Forschungsprojektes
 - Komplementäres Research & Skills-Training
 - Finanzierung einer eigenen Stelle
- Antragstellung & Abwicklung
 - gemeinsam mit einer Gastinstitution
 - Vertrag KOM ⇔ Gastinstitution ⇔ Vertrag mit Forscher

Marie Curie Individual Fellowships

- Intra-European Fellowship (IEF)
 - International Incoming Fellowship (IIF)
 - International Outgoing Fellowship (IOF)
-
- Zielgruppe: Postdoktoranden oder Forschende mit mind. 4-jähriger Forschungserfahrung
 - Voraussetzung: Mobilität ist zwingend erforderlich (Mobilitätsregel)
 - Dauer: 1 – 2 (bzw. 3) Jahre

Intra-European Fellowships (IEF)

- Weiterqualifizierung durch die Finanzierung eines Forschungsprojektes in einem EU-Mitglied- oder assoziierten Staat

Antragsberechtigt

Postdoktoranden oder Forschende mit mind. 4-jähriger Forschungserfahrung

Nationalität

Forschende jeder Nationalität

Mobilitätsregel

Aufenthalt im Gastland nicht länger als 12 Monate innerhalb der letzten 3 Jahre

Laufzeit

1-2 Jahre

Forschungsthema

Offen für alle Forschungsgebiete

International Incoming Fellowships (IIF)

- Durchführung eines Forschungsprojekts in einem EU-Mitglied- oder assoziierten Staat

Antragsberechtigt

Postdoktoranden oder Forschende mit mind. 4-jähriger Forschungserfahrung

Nationalität

Forschende jeder Nationalität aktiv in einem Drittstaat

Mobilitätsregel

Aufenthalt im Gastland nicht länger als 12 Monate innerhalb der letzten 3 Jahre

Laufzeit

1-2 Jahre + 1 Jahr optionale Rückkehrphase für Forscher aus ICPC

Forschungsthema

Offen für alle Forschungsgebiete

International Outgoing Fellowships (IOF)

- Förderung der internationalen Karriere durch die Finanzierung eines Forschungsprojektes in einem Drittstaat

Antragsberechtigt

Postdoktoranden oder Forschende mit mind. 4-jähriger Forschungserfahrung

Nationalität

Forschende jeder Nationalität aktiv in einem EU-Mitglied oder assoziierten Staat

Mobilitätsregel


Nationalität eines Drittstaates: Aufenthalt in einem EU-Mitglied- oder assoziierten Staat während der letzten 5 Jahre

Aufenthalt im Gastland nicht länger als 12 Monate innerhalb der letzten 3 Jahre

Laufzeit

1-2 Jahre + 1 Jahr Rückkehrphase

Finanzierung

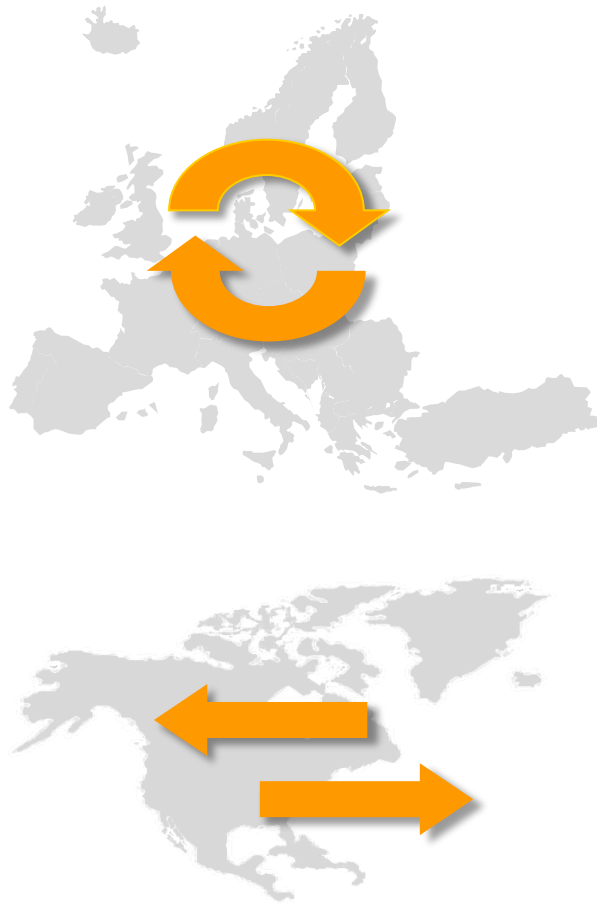
1. Gehalt des <i>MC-Fellows</i>	58.500
2. Monatliche Mobilitätszulage	700/1000 
Ländersp. Modifikation	(UK = 134,4)
3. Monatlicher Forschungskostenzuschuss	800

Arbeitgeber **brutto** (ohne Familie, ohne 3.) 89.913,60 EUR

Zeitplan

Mär	14.03.2013	Veröffentlichung Call
Apr		
Mai		
Jun		
Jul		
Aug	14.08.2013	Einreichungsfrist
Sep		
Okt	10/2013	Begutachtung
Nov	Ende 11/2013	Begutachtungsergebnis (ESR)
Dez	12/2013	Förderentscheidung
Jan		
Feb		
Mär	ca. ab März 2014	Unterzeichnung der Finanzhilfevereinbarung

Marie Curie Erfolgsquoten 2012



MC Calls	Σ Anträge	Erfolg
IEF	3.708	17 %
IOF	955	16 %
IIF	1447	13 %

Information im Netz

- <http://cordis.europa.eu/fp7>
- <http://ec.europa.eu/research/participants/portal/page/people>
- <http://ec.europa.eu/research/mariecurieactions>
- <http://ec.europa.eu/euraxess>
- <http://www.humboldt-foundation.de/de/programme/mariecurie>
- <http://www.kowi.de/nachwuchs>
- KoWi-Newsletter: <http://www.kowi.de/aid>



KoWi-Services zu Marie Curie

- Individuelle Antragsberatung und -begleitung
- Webseite zu den Marie Curie Maßnahmen
- Newsletter („Aktiver Informationsdienst“, AiD)
- Informationsveranstaltungen sowie Antragstellerworkshops an deutschen Hochschulen & Forschungseinrichtungen
- Beratung zum Marie Curie-Projekt- und Finanzmanagement

Ihre Ansprechpartner

Bonn

Patricia Hoff

+49-228-95997-16

ph@kowi.de

Ulrike Kreger

+49-228-95997-13

uk@kowi.de

Vera Küpper

+49-228-95997-14

vk@kowi.de

Sarah Raphael

+49-228-95997-15

sr@kowi.de

Brüssel

Anita Bindhammer

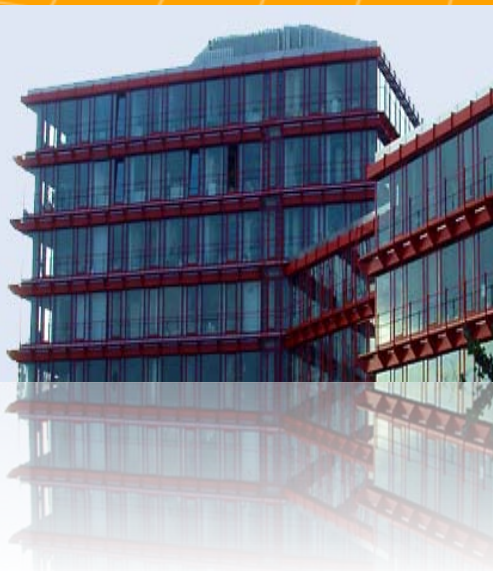
+32-2-54802-12

ab@kowi.de

Victoria Llobet

+32-2-54802-20

vl@kowi.de



Kooperationsstelle EU der Wissenschaftsorganisationen

Büro Bonn: Wissenschaftszentrum Bonn
Ahrstr. 45
D - 53175 Bonn

Büro Brüssel: Rue du Trône/Troonstraat 98
B - 1050 Bruxelles

Kontakt

Sarah Raphael

E-Mail: sr@kowi.de

Tel.: +49-(0)228-95997-15